

# 愛・あい 春号

Aiai あい

社協だより  
第54号

ふれあい♥たすけあい♥ささえあい♥

AIAI HUREAI♥TASUKEAI♥SASAEAI♥

## 新年度を迎えて 出会いの広場

参加無料  
予約不要

ほほえみ館  
むつころう広場  
赤ちゃん広場

三瀬  
スマイルキッズ  
広場

富士  
ふれあい  
るーむ

【センター(拠点)】  
諸富  
ふれあい  
広場

久保田・東与賀  
なかよし  
よかつこ広場

大和  
まほろば広場

佐賀市  
社協の広場が  
集合!

広場って  
どんなところ?

お友達  
できたらいいな



### スケジュール

- 9:45 ~ 受付
- 10:00 ~ 『パンダ・うさぎ・コアラ』  
広場やコーナーの紹介
- 10:10 ~ “各ブース”や“コーナー”で  
たくさん遊ぼう!  
●手形をとって記念に♡  
●おもちゃを作って、遊んでお土産も  
●読み聞かせや布遊具コーナーも!  
●昔遊びでおじいちゃん・  
おばあちゃんも一緒に
- 11:45 ~ みんなで踊ろう、アンパンマン体操♪



いつ **5月11日 土**  
10時~12時 [受付] 9時45分~

どこ **諸富ふれあい広場**  
佐賀市産業振興会館内(諸富文化体育館ハートフル横)

【主催】佐賀市社会福祉協議会

【連絡先】地域子育て支援センター ☎ 34-8211

## CONTENTS

1 「出会いの広場」を開催します  
2~3

2019年度 事業計画及び予算  
4~6

平成30年度  
共同募金 最終実績報告  
共同募金 法人募金協力者一覧

7 善意のお知らせ

8 校区社協の今  
防災セミナーのお知らせ

コミュニティカフェへの備品貸出

- ◆本 所 / 佐賀市兵庫北三丁目8番36号 ほほえみ館3階 ☎0952-32-6670
- ◆諸富支所 / 佐賀市諸富町大字為重529番地5 佐賀市産業振興会館内 ☎0952-47-6261
- ◆大和支所 / 佐賀市大和町大字久池井2970番地 佐賀市大和老人福祉センター内 ☎0952-62-0461
- ◆富士支所 / 佐賀市富士町大字古湯2685番地 佐賀市役所富士支所内 ☎0952-58-2311
- ◆三瀬支所 / 佐賀市三瀬村藤原3882番地6 佐賀市三瀬保健センター内 ☎0952-51-6001
- ◆川副支所 / 佐賀市川副町大字鹿江623番地1 佐賀市川副支所庁舎北別館2階 ☎0952-45-8111
- ◆東与賀支所 / 佐賀市東与賀町大字下古賀1193番地 佐賀市東与賀保健福祉センター内 ☎0952-45-8022
- ◆久保田支所 / 佐賀市久保田町大字新田3323番地 佐賀市久保田老人福祉センター内 ☎0952-68-4512



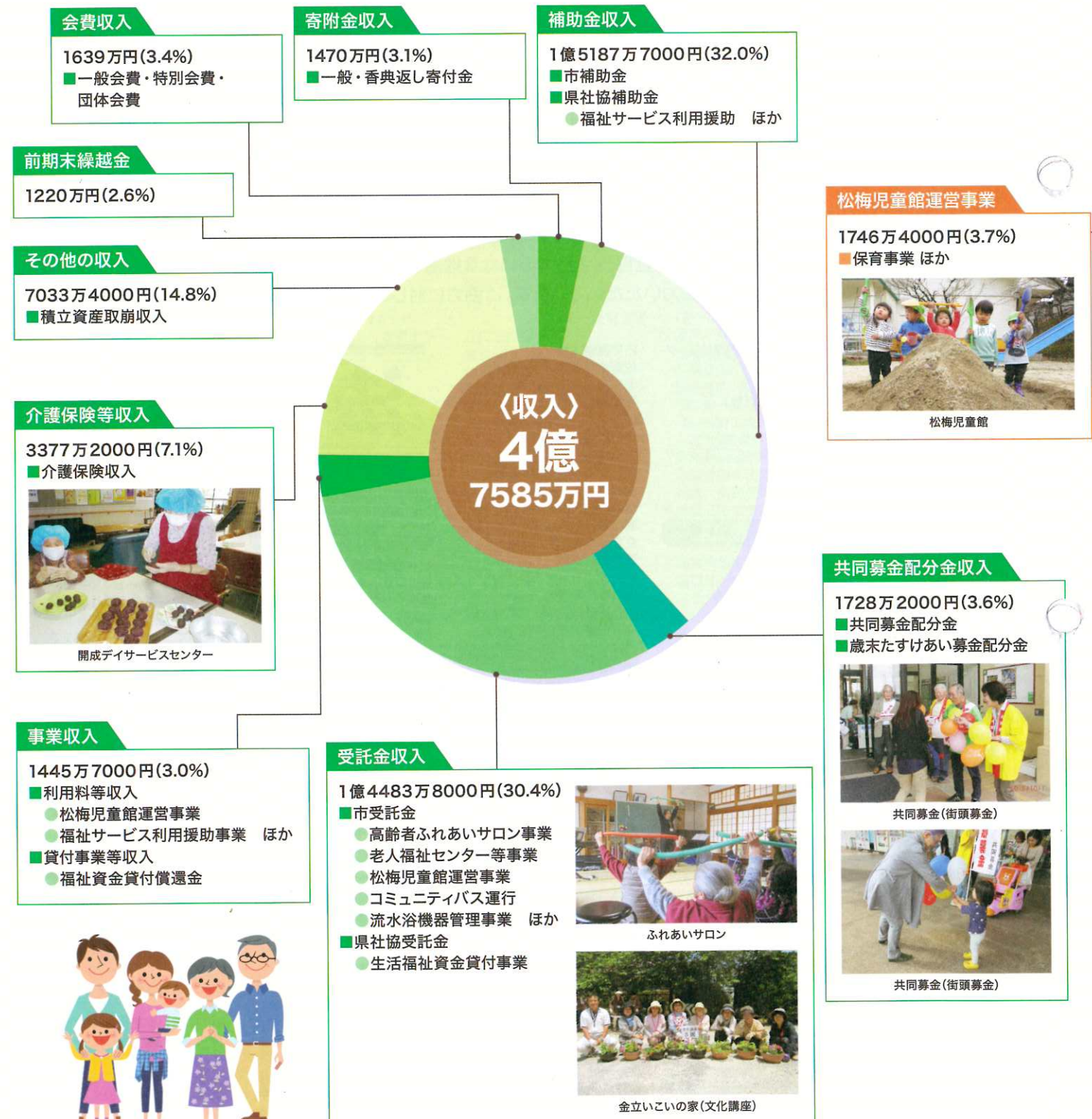
この広報誌は、赤い羽根共同募金の配分金の一部が充てられています。

# 2019年度

今日、少子・高齢化、人口減少などの社会情勢の変化や核家族化などの生活様式の変化に伴い、地域では、家族機能が低下するとともに地域の連帯意識が希薄となっており、相互扶助機能が弱体化しつつあります。また、生活困窮やひきこもりの増加、孤立、虐待、権利擁護など様々な生活課題が複雑化、深刻化しており、既存の社会保障や社会福祉では解決に至らない問題も顕在化しつつあります。

社会福祉協議会は、地域福祉の推進を図ることを目的とする団体であり、誰もが安心して暮らすことができる地域づくりを目指していることから、様々な課題に直面している地域そのものを元気にしていこうという地方創生の取り組み「地域共生社会の実現に向けた地域福祉の推進」を進めるために、今後も活動の充実を図っていく必要があります。

このような状況の中、佐賀市社会福祉協議会では、「みんなの主体的な活動を促す環境づくり」、「地域で安心安全な暮らしを支える体制づくり」、「福祉サービスを利用しやすい仕組みづくり」を基本目標とする「第三期佐賀市地域福祉計画・地域福祉活動計画」に基づき、さまざまな事業や活動を展開してきました。特に、計画の重点事業である「地域で見守る体制づくりの強化」を推進するために、福祉協力員の設置やコミュニティカフェなどの気軽に集える居場所づくりを地域住民の協力を得ながら積極的に進めてきました。

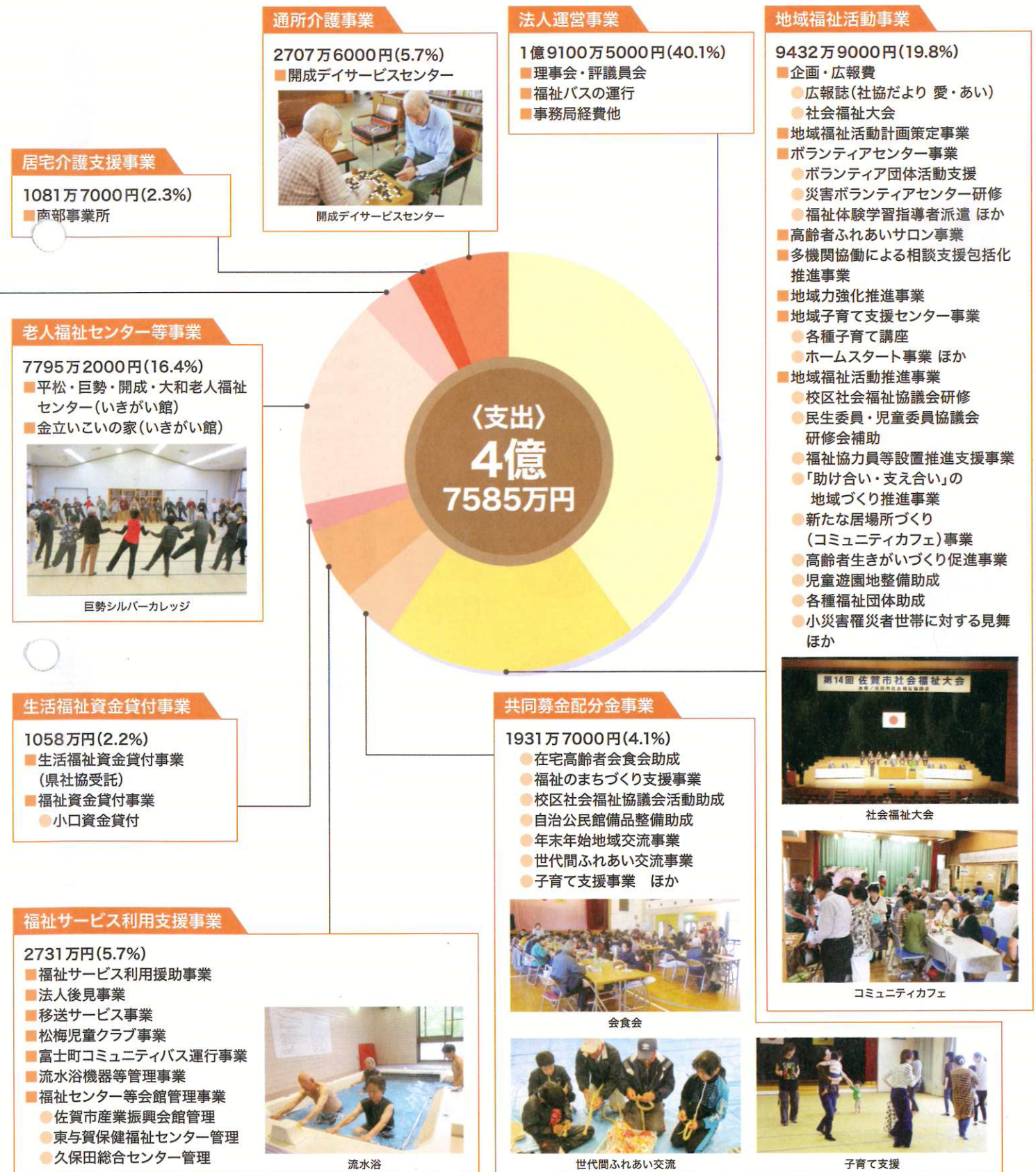


# 事業計画(概要)

また、佐賀市から委託を受けて、単独の相談支援機関だけでは対応が困難な課題等を抱えた人や世帯の相談に応じるために相談支援包括化推進員2名を「佐賀市福祉まるごと相談窓口」に配置し、分野を超えた相談支援機関等の連携による支援につなげる取り組みを行ってきました。さらに、コミュニティソーシャルワーカーを配置して地域へ積極的に出向き、個別の生活課題や地域の福祉ニーズを把握し、様々な組織や機関と連携して解決を図るとともに、地域における助け合い支え合いの環境づくりを地域住民と一緒に進めることとしています。

2019年度においても、これらの事業や活動をさらに推進して、「第三期佐賀市地域福祉計画・地域福祉活動計画」の基本理念である「みんなが参加、みんなで福祉、みんなの安心 笑顔が輝く佐賀のまち」の実現を目指していきます。

あわせて、行政関係部署、佐賀県共同募金会、日本赤十字社佐賀県支部と連携した地域福祉の推進にも努めます。



# ご協力ありがとうございました。 平成30年度共同募金(赤い羽根・歳末たすけあい)実績報告

## 赤い羽根共同募金

(単位:円)

募金種別	本所	諸富	大和	富士	三瀬	川副	東与賀	久保田	県共募 直接受入分	合計
戸別募金	9,859,410	987,150	2,009,825	323,000	136,500	1,423,100	817,950	732,550	0	16,289,485
法人募金	2,309,538	673,000	141,500	372,094	108,438	507,000	201,000	224,000	0	4,536,570
街頭募金	96,043	0	28,906	0	44,741	0	34,392	0	0	204,082
学校募金	123,586	7,725	14,370	17,464	4,998	33,162	6,620	0	29,502	237,427
職域 <sup>(資材・募金のみ)</sup>	1,368,440	218,756	280,380	161,720	48,040	71,400	137,620	136,810	20,780	2,443,946
その他	245,717	6,212	6,643	77,388	1,331	18,682	13,984	1,000	53,892	424,849
実績総額	14,002,734	1,892,843	2,481,624	951,666	344,048	2,053,344	1,211,566	1,094,360	104,174	24,136,359

## 歳末たすけあい募金

(単位:円)

募金種別	本所	諸富	大和	富士	三瀬	川副	東与賀	久保田	県共募 直接受入分	合計
戸別募金	4,399,999	297,900	579,550	115,600	39,000	408,200	233,700	209,060	0	6,283,009
職域・その他	121,834	18,637	13,862	58,013	30,317	3,000	1,330	26,938	0	273,931
実績総額	4,521,833	316,537	593,412	173,613	69,317	411,200	235,030	235,998	0	6,556,940

佐賀市における共同募金運動は佐賀市社会福祉協議会が中心になり推進しています。  
戸別募金は自治会長さんや班長さんにご協力いただいています。ご協力に対し、この場を借りてお礼申し上げます。

- (有)武藤自動車整備 諸富家具工業団地会 西村菓子舗 ヘアサロンはやしだ 寿司処 ふじの 西村歯科医院 重松建設 田島整骨院 味の素エンジニアリング(株) エース構内サービス(株) 日宝工業(株) コトブキテック(株) (株)中村商店 (株)福岡精工所 南平野鉄工所 味の素冷凍食品(株) (株)兼富鉄工所 花のナカシマ (有)江頭乳販 (株)三友ファニチャー 森山胃腸科 魚善 斉藤医院 永田天寿堂医院 堤整骨院 (株)江頭エーザイ諸富 (株)武藤コーポレーション 専念寺 明園寺 禮敬寺 西蓮寺 大堂神社 西覚寺 法泉寺 正立寺 妙光寺 光専寺 光徳寺 妙誓寺 新北神社 圓光院 ハンバーグのクレソン (有)コーソ薬局 諸富店 横田自動車 ファミリーファッション(有) はしもと レグナテック(株) 大幸食品(株) 五色飯金 諸富センター薬局 馬島医院 (株)佐賀シューズ (株)佐藤木材 家具ギャラリーよるこび(有) 福山商店 (株)オチアイ (株)サンウッド (株)マーゼレン ジャパン建材(株) めぐみサラダ館諸富店 いわい家具 (株)九州恵商会 九州恵冷機(株) なかはら歯科医院 ファミリーマート 佐賀諸富店 (有)本田葬祭 (株)松林製作所 エルカフェ (株)ディック。諸富本店 (株)塚本製作所 (有)ヤマト印刷 (有)新鮮市場サカイ 諸富店 (有)昭和車体工業 諸富不動産 宝鏡(株)大川事業所 (株)江上運送 (有)三島水道工事店 山崎建設(株) (有)坂本自動ドア製作所 諸富町総合燃料組合 川崎プロパン うさぎや菓子舗 Yショップ前田 もだ整骨院 有明海苔(株)

- 蓮池SS(株) 小柳石油 (株)天恵堂製菓 (有)筒井石材店 小松ストアー ほうふ蓮池
- 新栄校区** 内川商事(株) 小松歯科 佐賀県建設技術支援機構 佐賀市浄化槽管理事業協同組合 三球電機(株) 佐賀支店 (株)シグマ 新栄こどもクリニック 陣内胃腸科・内科 ドコモショップ佐賀西店 (有)はと交通本社 マジックスファクトリー (株)ミサフホーム佐賀 祐徳建設興業(株) 天祐SS(株) 小柳石油 佐賀県産業医学協会 コープさが 生活協同組合新栄 池田デンタルクリニック
- 若楠校区** 加藤眼科医院 大塚幸男 安田歯科 とんかつのや 山田歯科医院 佐賀新聞 高木瀬販売店 (有)さかもと商店 市の川 はし富仕出し店 原田(株) 陣内内科小児科クリニック ホンザキ北九(株) 佐賀営業所 たんぼくクリニック 嬉乃寿司 (有)福島自動車 (有)真島ガラス店
- 開成校区** 永江内科小児科医院 佐賀舗道(株) 田中建設工業(株) 開成ボランティア ひまわり 千葉歯科医院 なかの動物病院 北川歯科医院 (有)ニューボン 佐賀酒類販売(株) 福岡病院 森永整形外科 佐賀八戸清郵便局 かじはら内科クリニック 京花(株) うめぐみ歯科・小児歯科医院 中島歯科 クレオパーク鍋島 サクエコ リサイクル(株) 佐賀鍋島郵便局 福成歯科 なべしま薬局 副島(株) 西美会 ビューティック原 (株)アルタ・ホープグループ (有)ケアサポート九州
- 諸富支所** 諸富町衣料品組合 大木醤油店 田中鉄工 (株)江上運送 吉末商店 (株)フカガワ (有)坂本商店 (有)三崎製作所 (有)エスツー 伊東建設 (有)伊東産業 徳永商店 (有)立川木工所

- 庄野土地家屋調査士事務所 なゆたの森病院 (有)不動開発 本庄社協・本庄民児協 ベットセラモニー宝玉
- 鍋島校区** (株)新明電気 (有)大坪設備工業 片岡電機工業(有) 協同組合佐賀卸センター 佐賀トヨペット(株) (株)佐賀中央青果市場 中央自動車 (株)ヨシモト 正島脳神経外科 ひさの循環器科内科小児科 西九州道路(株) なべしま整骨院 富士警備保障(株) 佐賀富士ペンディング(株) (株)ミッド佐賀 日浦呼吸器科内科小児科医院 (株)佐賀新聞サービス 福地歯科医院 くのの木耳鼻咽喉科クリニック 院長 福山 つや子
- (株)ソアー 養生会業局 山口クリニック 日浦歯科医院
- 金立校区** 金立自動車 横尾歯科医院 (株)デンタルパートナー 佐賀支店 江口三郎商店 きりん 佐賀向陽園 昭和自動車(株) 金立レストラン 武富歯科 (株)上野造園 グラスコート佐賀テニスクラブ (株)永楽園 本村製菓(株) (株)久保造園 (株)古梅園 (有)田中庭樹園 (株)緑花園 金立SS羽立石油店 金立立園
- 久保泉校区** (株)戸上化成 (株)戸上メタリクス 西日本総合コンサルタント(株) 清友会 川久保自動車教習所 (株)佐賀自動車教習所 たか美 鶴田歯科医院 いまむら歯科医院 イワタニ九州(株) 大同印刷(株) 南二鶴堂佐賀工場 (株)平和鋼材 森永医院 (株)クッキングセンター佐賀 (株)佐賀化成 (有)八谷製作所 (有)松尾製作所 サガ電子工業(株) (株)井手解体実業 (株)真島製作所
- 蓮池校区** (有)ホームサポート 園田商店 (株)中島製作所 (有)佐賀墓石 (有)宮地建設 小川菓子舗 (株)リ・ウッド (株)鶴池造園 神田胃腸科内科医院

- もろくま心療クリニック たつみ旅館 やきとり海賊 千代田館 (株)北島青果 (株)メモリード佐嘉会館 鶴田内科 高木瀬薬局 千住商店 スズキアリーナ佐賀高木瀬 ジンフィールド(有) ダイレックス(株) 高木瀬店 かたえ内科・呼吸器クリニック ケアポート晴寿 やきとり谷口 (株)ヨシケイ佐賀 洋菓子のヒデシマ 城北保育園 古宇田歯科医院 徳島歯科医院
- 北川副校区** 江頭歯科医院 大坪製菓(株) 諸井会計 (株)全日警佐賀 中島歯科医院 中原眼科医院 平野医院 福田医院 (株)南佐賀自動車学校 (資)宮原商店 武藤内科医院 (株)明治屋クリーニング はヶ部医院 ヤクルト販売(株) 北川副センター (有)山政建設 黒沢内科医院 じんの内医院 佐賀リハビリテーション病院 田島興産(株) (有)第一園芸センター (株)高野工業 木村文機(株) 北川副店 スマイル歯科 佐賀今宿郵便局 佐賀大崎郵便局 佐賀光法郵便局 福田造園 フジセデンタルクリニック 進歯科医院 萩原脳神経外科クリニック アイケア(株) やさか内科皮膚科
- 本庄校区** (株)池田開発 熊谷整形外科 (株)佐賀タクシー (株)佐藤建設 (株)タシロ (有)西田硝子店 (株)フクユ 本庄うなぎ屋本庄店 (株)Aコープ城南店 (有)エコット (有)おだタクシー (株)クッキングセンター佐賀 (有)新生開発 (株)大洋建設 西村歯科医院 はやし接骨院 みどりや茶舗 (株)日本リース 遠藤内科医院 岸川整形外科 田中歯科 (株)中島製作所 肥前防災(有) 山口新建木材センター 吉松フ科 神代薬局 本庄店 伊勢薬局 本庄店 いけす海幸

- 兵庫校区** 福岡建設(株) 栄城設備工業(株) (株)フクイ タマホーム(株) 佐賀支店 (株)ミズマチ テクノホーム(株) ますだや (株)佐賀マツダ 城北営業所 (株)岸本組 佐賀支店 (株)イシバシ (株)小松商店 金属部 (株)小松商店 (株)渡辺花屋 (株)マイホーム建設 あおぞら保育園 (有)いずみや珈琲 (株)ドリームテック 本田薬局 兵庫店 ひる歯科クリニック (有)八並建設 青木ホンダ 栄城軒 佐賀ガス(株) 井手ちゃんぼん 兵庫店 (株)イデックスリテール福岡 (有)千早自動車 (有)やぎ整骨院 (株)石橋建築事務所 林酸素(株) 夢心 スズキ佐賀中央自動車販売 (株)兵庫店 (株)イズミ(ゆめタウン佐賀) 内田クリニック 佐賀安全産業(株) (有)早田設備 中央会計事務所 さの眼科 (有)アキメディカル 西村商店 真崎自動車 (有)福岡精肉・デリカ (有)池田商店 (有)フルカワビル きものと帯 えがしら こうすけ歯科医院 八江農芸(株) 西九州支店 夢の里兵庫 なかむら住宅(株) (有)弘文社 橋口電気(株) おかぎ 兵庫店 佐賀県建設組合 こいけクリニック (有)光陽写真館 ちえんかん保育園
- 高木瀬校区** 西九州ニチレキ(株) 橋野医院 森永歯科クリニック 本多整形外科 (株)永池 (株)SYSKEN 佐賀支店 牧野医院 高木瀬幼稚園 (株)クッキー 佐賀市個人タクシー協同組合 (有)新生開発 (株)大洋建設 西村歯科医院 ゴールドラッシュ高木瀬店 佐賀記念病院 (株)佐賀青果市場 佐賀大和工業団地協同組合 石丸グリコ牛乳販売店 西村正信歯科医院 ロッソ・パルファン 沖田眼科医院 北島整形外科 (株)佐賀プロイラー (有)徳島メッキ (株)昭和メンテナンス

- (有)下田石材 徳島自動車 中原製菓(株) 兵庫整形外科 (株)ダスキン 巨勢支店 (株)モトシマ 昭和建設(株) 佐賀店 (有)インテリア新生 福富製作所(株) (株)ヨコハマタイヤジャパン 佐賀営業所
- (有)富永製作所 モラージュ佐賀 公栄工業(株) 小森鉄工(株) (株)藤崎造園 白鳳 江口運送(有) ワークマン佐賀 巨勢店 パーラーラッキー 東佐賀店 (株)久保旗店 (株)福地石油東部SS 法専寺 ビューティックファイン (株)ラックプランTCF セブンイレブン 佐賀巨勢店 (有)キタコガ (株)末崎園 (有)ゼノン21優雅線MAXIMA 巨勢神社 ローソン 佐賀巨勢店 トヨタカローラ佐賀 こせ店 (株)藤井電工 Honda Cars中央佐賀 佐賀東店
- 兵庫校区** 木下(株) 草苑 佐賀県食糧(株) (株)佐賀電算センター ホームズ 野口歯科医院 南兵庫自動車 福博印刷(株) (株)有明電設 九州日野自動車(株) (株)島工業
- 寺谷歯科・矯正歯科クリニック 荒島工務店 (有)城島建設 聖徳ゼロテック(株) 野中蒲鉾(株) (株)丸きんまんじゅう ハウスドゥ!!佐賀末広店(有)ツカサ 川副板金店 CURVE 宝うどん
- 嘉瀬校区** 小池病院 (有)サガ・ピネガー トヨタカローラ佐賀(株) (株)葉隠緑化建設 はら歯科医院 九州食品(株) 池田内科皮膚科医院 佐賀食品(株) 福田建設(株) 野口装建 福田建設(株) 正島歯科 (株)フジタ工業 高森歯科医院 (株)JAフーズさが 佐賀チキンフーズ工場
- JF有明 佐賀支所 (株)田中保温工業所 (株)大藤 (有)外山精工 (有)明豊 カーリバイブ佐賀 ガレージフクチ (株)バンポード運輸 (有)河田商事 吉村空調工業(株) 高柳内科・整形外科
- 巨勢校区** (有)大坪商店 原田飯金塗装工場 宮島醤油(株) (株)ドンキー薬局

- 内野産婦人科 佐野歯科医院 志田病院 福岡商店(株) 諸隈病院 百武整形外科 深川胃腸科・外科 深町建設(株) 宗龍寺 宮崎歯科医院 草場整形外科 立正佼成会 佐賀教会 深町眼科医院 ホテル ニューオータニ佐賀 山口耳鼻咽喉科 中原胃腸科・内科 (株)三原建築設計事務所
- 神野校区** オガワ耳鼻咽喉科医院 北村歯科医院 力武医院 ホテル マリターレ創世 小笠原歯科医院 中尾歯科医院 わたなべ小児科 正島歯科 グランデ はがくれ (株)若草不動産 おそえがわ脳神経内科 (株)佐賀シンコー
- 西与賀校区** (株)ナオツカ セブンイレブン 佐賀光1丁目店 こが内科こどもクリニック 田中なおき歯科 山電(株) (有)大庭蒲鉾 服部清彦歯科 (有)堀江製パン直売所 (株)佐賀マツダ (有)北村書店
- 森寺歯科 東島歯科医院 小副川歯科医院 みぞかみ耳鼻咽喉科

- 酒井歯科医院 理研農産化工(株)
- 日新校区** 坂井歯科医院 (株)リョウユーススポーツプラザ 横尾クリニック (株)ミゾタ (有)信栄商会 (株)ホンダカーズ中央佐賀 佐賀西店
- 森医院 おかむら歯科医院 あらお花店 信愛整形外科医院 前山メディカル前山医院 伊勢薬局 松尾寝具 (有)北島プロパン 副島硝子工業(株) (株)未来建設 (株)北島商店 鶴屋菓子舗
- 宮田組 北島歯科医院 兼富外科胃腸科 森川耳鼻咽喉科 やつぎ外科内科・クリニック ケアセンターながせ 嘉村壽人歯科医院 (有)北島味噌醤油店 (株)佐賀マツダ (有)北村書店
- 赤松校区** 森寺歯科 東島歯科医院 小副川歯科医院 みぞかみ耳鼻咽喉科

# 法人募金

(順不同・敬称略)

- 勸興校区** 江口歯科医院 (有)久保薬局 中央クリニック (株)リョウユーススポーツプラザ 八幡神社司宮 江頭広宣 佐賀市中央農業協同組合 多布施支店 服部歯科医院 佐賀市交通局 中尾医院 栗山医院 小林耳鼻咽喉科 高取(株) 藤川病院 飯盛内科 (株)佐賀玉屋 (株)佐電工 もやいネット医療共済 さが生活協同組合
- 循誘校区** 田尻医院 松本歯科 ももたに歯科医院 副島病院 寺田内科 セブンイレブン 大財2丁目店 境野病院 美川眼科 (株)響きの森建設 (株)上滝建設 リバース典礼殿 東佐賀斎場 凌歯科医院 凌皮膚科医院 (株)戸上電機製作所 大財タクシー(有) 佐藤整形外科

### 善意のお知らせ ご寄附ありがとうございました。

いただきましたご寄附は、福祉のために  
大切に使用させていただきます。  
(敬称略・50音順)  
※平成30年12月1日～平成31年2月28日  
受領まで。( )は故人名

- |             |  |   |   |  |  |
|-------------|--|---|---|--|--|
| <b>一般寄附</b> | 今村 貞義(道子)<br>彌富 富子(初枝)<br>岩谷 道枝(四郎)<br>内川 裕二(ヨリ子)<br>江口 成仁(艶子)<br>江島 久子(正彦)<br>圓城寺 規容子(猛)<br>太田 義博(信子)<br>奥田 由佳(古川長次郎)<br>生方 勝也(前田武郎)<br>嘉村 雅江(保彦)<br>川浪 啓司(文子)<br>河野 進(重子)<br>北島 正敏(陽子)<br>木塚 恵子(力子)<br>久保 一男(千代子)<br>久米 義人(万吉)<br>小池 庄治(哲靖)<br>古賀 久美子(江下美登里)<br>古賀 知己(照代)<br>古賀 良明(タ子ヨ)<br>坂田 富子(小柳文男)<br>佐藤 隆生(永子)<br>柴田 重子(マサ子)<br>武富 昭(ミツル)<br>武富 辰彦(睦子)<br>田中 和夫(幸夫)<br>田中 和子(久雄)<br>田中 和子(幸)<br>田中 トモエ(義朗)<br>田中 真哉(玲子)<br>坪上 美恵子(坂井澄子)<br>鶴田 ミサ子(伸行)<br>土橋 一彦(ツネ子)<br>鳥谷 直己(柳川ツユ子)<br>中島 隆子(江口タキ子)<br>永野 隆子(坂本すみ子)<br>野中 忠之(静香)<br>中山 梨絵(池田茂喜) | 西村 則子(香)<br>布上 広美(良子)<br>野副 千鶴子(隆喜)<br>野田 良一(ハツメ)<br>畑瀬 弘(弘子)<br>八谷ヒロ子(節夫)<br>羽室 文子(長臣)<br>原 英嗣(ミドリ)<br>久富 里津子(靖朗)<br>秀島 栄子(高取ミツ)<br>福島 幸子(義明)<br>洲上 千代子(徳松)<br>本田 芳樹(芳男)<br>松尾 トミ子(美雄)<br>松本 紀子(マツエ)<br>三浦 聡子(福島久雄)<br>水間 善次郎(ツヤ子)<br>南 ミチ子(武見)<br>宮崎 一郎(一夫)<br>森山 洋一(ハル子)<br>諸永 淑枝(一二)<br>山口 たか子(秋高)<br>山口 浜子(克正)<br>山口 圭子(英明)<br>山崎 眞由美(松治)<br>山崎 要子(邦利)<br>山田 久子(廣)<br>吉田 文博(ツモル) | 松田 悟(幸子)<br>御厨 公俊(シツエ)<br>武藤 重寿(重雄)<br>茂田 敏彦(直弘)<br>山口 一馬(ツツ)<br>驚崎 安博(ヒデ)<br>相島 武美(武男)<br>相島 美鈴(政博)<br>生田 順子(今泉喜久江)<br>大西 順子(和之敏子)<br>岡本 和之(敏子)<br>材木 綾子(正利)<br>執行 カツヨ(佳則)<br>柴田 克美(三枝子)<br>下川 一枝(徹)<br>田中 久子(賢)<br>中原 一彦(和吉)<br>西 忠雄(薫)<br>畑瀬 ヒデヨ(千太郎)<br>古川 初代(数隆)<br>古川 良子(悟)<br>御厨 弘子(勝美)<br>八木 榮(敏子)<br>吉富 力(キヌヨ)<br>吉富 宏太(三代子)<br>緒方 恵子(小副川マツエ)<br>嘉村 美代子(晴夫)<br>嘉村 良幸(シツ子)<br>篠原 春隆(常朝)<br>高松 努(キヨ)<br>豆田 賢咲(ミサヲ)<br>山崎 香代子(友重)<br>吉浦 明(龜義) | 石江 敏孝(フミエ)<br>内田 覺(ミツエ)<br>江頭 ヤス子(俊雄)<br>江島 義憲(九州男)<br>香月 妙子(英行)<br>川崎 道治(ハマヨ)<br>坂田 喜代子(昂)<br>田中 信吾(子代子)<br>田中 幸徳(子ヨノ)<br>徳永 和子(勝幸)<br>中島 武男(カズミ)<br>長島 秀司(静子)<br>西久保 照子(孝幸)<br>西村 義己(昌子)<br>原口 恵美子(保)<br>松枝 功(三起子)<br>溝内 克則(アヤ子)<br>山口 英行(隼人)<br>山口 次雅(成子)<br>横尾 ヨシ子(専一)<br>力久 初枝(カズエ) | 外尾 泰子(皆人)<br>三浦 洋子(堤良二)<br>南川 文男(スエ)<br>横尾 寿美子(泰政) |
|-------------|--|---|---|--|--|

### 佐賀市社協だよりの点訳版をお届けします

佐賀市社会福祉協議会が、年に4回発行している広報誌の点訳版を、視覚の不自由な方に無料で配布しています。当会の事業紹介や募集記事などの他に、各地域で取り組まれている事業なども紹介する内容になっています。

点訳版について、ご家族やご友人の方からご本人の希望をお尋ねいただき、希望される場合は、下記までご連絡をお願いいたします。簡単な登録をおこない、次回発行分よりお届けさせていただきます。

【問い合わせ・連絡先】佐賀市社会福祉協議会 総務課 ☎32-6670



### 会員加入のお願い

佐賀市社協は、民間組織としての自主性と、広く住民や社会福祉関係者に支えられた公共性という二つの側面をもつ地域福祉推進団体です。自主性を高めるために、補助金や委託金のほか社協会費や寄付金(一般寄附・香典返し)などの自主財源の確保が重要となっています。

皆様のご協力、ご加入をお願いいたします。

<b>一般会員</b>	各世帯 1口3000円
<b>特別会員</b>	篤志家・民生委員・福祉団体役員・学識経験者及びその他の個人 1口5000円
<b>団体会員</b>	社会福祉団体・社会福祉施設・企業・商店等 1口3,000円

※社会福祉法人佐賀市社会福祉協議会に対するご寄附は、**個人所得税**及び**住民税(個人県民税+個人市民税)**の税制上の優遇措置を受けることができます。

- |   |   |  |  |  |   |
|---|---|--|--|--|---|
| <b>東与賀支所</b>  | <b>久保田支所</b>  | <b>川副支所</b>  | <b>富士支所</b>  | <b>諸富支所</b>  |   |
| (有)山田建設<br>(有)三ヶ島重機建設<br>佐賀県有明海漁協東与賀町支所<br>東与賀郵便局<br>山田仕出し<br>(株)イツ工業<br>高松自動車整備工場<br>(有)山田石油<br>(株)鷲崎建設<br>大坪産業(株)<br>(株)大神<br>浪花館<br>志波歯科医院<br>いけだ薬局みなみ店<br>佐賀県農業協同組合 東与賀支所<br>セイロモーターズ佐賀<br>セブンイレブン 東与賀下古賀店<br>(有)秀島米穀<br>フラワーレスト花久<br>(株)サガキザイ<br>御厨プレス工業<br>(有)イシマル電器<br>カラオケGスタ<br>川副商店<br>(有)おだタクシー<br>きしかわ内科クリニック<br>井手材木店<br>(有)石丸工業<br>(株)グリーン産業<br>ビューティーサロン琴<br>(有)コーソ薬局 東与賀店<br>にしだ歯科医院<br>(有)山田庭園 | (株)大坪鉄工<br>川副ショッピングセンター(協)<br>北川整形外科<br>プラザキタジマ<br>中島クリーニング<br>(株)竹八<br>馬場ボーリング<br>古賀印刷<br>増田歯科医院<br>高祖佛壇店<br>北島(有)<br>(有)有明電気<br>川副南郵便局<br>レインボー川副<br>円照寺<br>(有)池田海苔<br>竹下プロパン店<br>真照寺<br>まるしようストア<br>久保化粧品店<br>トクナガ理容<br>川崎仏具店<br>佐々木商事(株)<br>(株)希星 池田石油<br>西日本プラント工業(株)<br>(有)池田誠商店<br>(株)石井建設工業<br>(株)横尾土木<br>(有)竹下商店<br>吉武酒造<br>江頭精肉店<br>佐賀銀行 犬井道出張所<br>古川商店<br>海童神社<br>カイドー薬局(有) 好生堂店<br>坂井医院<br>九州保温工業(株)<br>(株)マール<br>(有)KCAY ひかりの里<br>善興寺<br>正定寺<br>坂井生花店<br>三洋工業(株)<br>東福院<br>川副西郵便局<br>川原食品(株)<br>こいで歯科医院<br>ひよこ薬局<br>早津江病院<br>ローソン 川副南里店<br>幸元寺<br>(株)JAせれもニーさが<br>佐賀市広域事業所<br>(有)睦和福祉会<br>浄安寺<br>無量寺<br>中尾貞弘<br>西福寺<br>大蔵院<br>緒方歯科医院<br>(株)インテリア井上<br>照真寺<br>広重車体<br>(株)南部環境衛生センター<br>善通寺<br>円融寺<br>東泉寺<br>(有)原口設備工業<br>(有)吉田商店<br>多聞院<br>丸徳<br>魚亭 菊や<br>(有)丸中<br>(株)ウチダ生コン部 久保田工場<br>(株)丸福建設<br>花円供養堂 | 佐賀新聞三瀬販売店<br>米粉麵農家屋台いっしん亭<br>みつせ茶処 やまぼうし<br>木工大観<br>(有)やさい直売所 マッチャン<br>(株)松永建設<br>モクモクハウス<br>ひの木屋うどん<br>カフェのっち<br>清流寺<br>谷ボデー<br>(有)中村石油<br>精進料理むくの木<br>嘉村製材所<br>森木商店<br>シカゴ石油(株)<br>三瀬村銀座給油所<br>井手野加工グループ<br>(株)豆田組<br>大八そば<br>三瀬そば<br>三瀬温泉やまびこの湯<br>九電工北山観光(株)<br>傳照寺<br>円光寺<br>セブンイレブン 佐賀三瀬店<br>原建築<br>欧風カレー白山舎<br>アイルランドの店<br>三瀬高原ぶるっく<br>つけもの処鶴屋 三瀬店<br>伽道庵 三瀬店 | (株)佐賀木材市場<br>古湯温泉旅館組合<br>富士大和森林組合<br>栗原内科消化器科医院<br>中村石油店<br>白石電気設備(有)<br>英龍温泉<br>和食処 権現<br>孤田建設(有)<br>内田商店<br>中島商店<br>やつだ屋<br>御菓子司 亀屋<br>(有)クリーンライフ福島<br>富士オート<br>富士生コン(有)<br>(株)田産組<br>田舎のコンビニ<br>葛蒲ご膳<br>石橋電気<br>ネオコンクリート(株) 佐賀工場<br>(株)バイオテック富士<br>(財)スマイルアース<br>木瀬陽陽<br>馬場商店<br>浜新鮮魚店<br>内藤医院<br>西枝工業(株) 佐賀営業所<br>池田豆腐店<br>(株)富士建<br>フジカントリークラブ<br>岩谷瓦斯(株) 佐賀工場<br>三菱瓦斯化学(株) 佐賀製造所<br>(有)吉重工業<br>倉庫機械<br>お食事処 桜<br>(株)門田木工<br>津上製麺工場<br>鮫島病院<br>ちどりの湯<br>民宿 湯の里<br>松原タクシー(有)<br>松原運輸(有)<br>富士緑化園(有)<br>ファーストリバー(株)<br>木下建設(有)<br>榮電舎(株) 富士工場<br>鶴丸海運(株) 社員研修所<br>マッチャン<br>鳥谷電器<br>たなかのパン<br>(株)横尾種鶏場<br>湯招花<br>内田自動車整備工場<br>松原ライスセンター<br>小副川建設(有)<br>お食事処 田舎<br>(社)神水川公園協議会<br>岩松建設(株)<br>(株)川原建設<br>(株)アゴラ・ホテルマネジメント佐賀<br>ONCRI<br>JAフーズさが(株) 富士農場<br>ノモダガーデン<br>野中建設(株)<br>富士建設(株)<br>富士大和製材<br>古湯温泉湯守り会<br>松永産業(有)<br>森永組(有)<br>(有)真鳥建設 | 志比寿クリニック<br>料理仕出し はやし<br>うまかどん<br>花紋<br>(株)富士機械製作所<br>(有)柳川観光<br>福徳海苔(株)<br>(株)近藤産業<br>(有)志岐家具製作所<br>(株)日工あかね工業<br>日進化工機(株)<br>田中商店<br>三平寿司<br>(有)クリン記念病院<br>津田屋<br>南里ガラス店<br>池田産婦人科<br>諸富金融協会<br>スーパーもるとみ<br>徐福の里<br>(有)蓮池衛研工業<br>スマレキッチン<br>圓城寺<br>安龍寺<br>萬福寺<br>(有)諸富クレーン工業<br>多聞院<br>(株)広津商会<br>山田みどり音楽教室<br>(株)田中守商店<br>野中川魚店<br>(株)飛鳥工房<br>(有)吉重工業<br>倉庫機械<br>お食事処 桜<br>(株)門田木工<br>味の素(株)九州事業所<br>山口資源(株)<br>国光施設工業(株)<br>オカハウス<br>笑福味<br>大洋舎クリーニング<br>(株)フォト豆田美工<br>(有)永島木工 | <b>大和支所</b><br>ホテル龍登園<br>吉野屋<br>やまぐち歯科医院<br>山口内科クリニック<br>中島屋(有)<br>佐賀銀行(株)大和町支店<br>日興食品(株)<br>今泉歯科医院<br>ヤマトカンキョウ(株)<br>日高商店<br>西久保花店<br>有明タクシー(有)<br>江口動物病院<br>大和健明堂薬局(有)<br>あびる歯科<br>デオデオ大和店ハラデンキ<br>中島屋尼寺本店<br>満岡内科消化器科医院<br>島内整形外科医院<br>ガイドー薬局(有)大和店<br>大和酒造(株)<br>西島皮ふ科<br>ふじおか病院<br>(有)中牟田モーターズ<br>セブンイレブン 佐賀大和町店<br>神代薬局 大和店<br>つつみクリニック耳鼻咽喉科<br>はっとり歯科医院<br>(株)ノガタ<br>とまと薬局<br>やまと眼科医院<br>よしおか薬局尼寺店<br>平川農園<br>マルヤスりんご園<br>農家民宿貝座<br>中村商店<br>延覚寺<br>ドライブインうぐいす |



# 校区社協の今

西与賀校区社会福祉協議会 会長 鶴田 美佐子

我が西与賀校区の取り組みを紹介します。

人口5,973人、世帯数2,618世帯、高齢化率は30.8%で佐賀市の平均(27.2%)を上回っており毎年上がってはいますが、地域には元気な高齢者がたくさん居られます。

校区社協として全ての方を対象とするのは難しく、元気な高齢者を増やすこと、引きこもりの方等を作らないよう各地区にサロンを作っていただき、脳トレ、元気アップ体操、ゲーム等で一人でも多くの方に参加して貰えるよう呼び掛けています。

また、民生児童委員の協力を得、緊急連絡先やかかりつけの病院を記入できる【緊急連絡カード】を65歳以上の方に配布し、冷蔵庫に貼ってもらう取り組みを行い、皆様に大変喜んでいただいています。

緊急連絡先		生年月日
氏名		
住所		
かかりつけ病院		電話
かかりつけ病院		電話
治療名		治療名
緊急連絡先氏名	(関係)	電話
緊急連絡先氏名	(関係)	電話
担当民生委員名		電話

西与賀校区社会福祉協議会 (電話 23-4683 西与賀公民館内)  
警察 110番 救急車・火事 119番

今、校区社協では自治会や各サロンを訪問し【福祉協力員】になってもらえないかお願いに廻っており、「向こう三軒両隣り」を合言葉に一人でも多くのお助け隊を募集しています。

また、認知症の方への理解を深める取り組みとして【にっしー劇団】を立ち上げ、老人会やサロンを廻っています。にわか劇団ではありますが、アドリブの佐賀弁にとっても大笑いしてもらっています。

「一つひとつ出来ることから。」をモットーに少しずつではありますが、役員一同頑張っていきたいと思えます。



## 2019赤十字運動月間 『防災セミナー』開催



日本赤十字社では、5月を「赤十字運動月間」として、赤十字活動の普及・啓発のために各種の運動を展開しています。その一環として、下記のとおり、「防災セミナー」を開催します。多くの皆様のご参加をお待ちしております。



- 開催日/5月23日(木)  
10:00 ~ 12:00  
(受付 9:30~)
- 場 所/「メートプラザ佐賀 多目的ホール」  
佐賀市兵庫北三丁目8番40号
- 講習内容/防災講話、応急手当法
- 参加費/無料
- 申込方法/事前申込みが必要です。  
お電話にて申込みください。  
※当日は室内用の上履きをご持参ください。

【申し込み・問い合わせ】佐賀市社会福祉協議会 総務課  
☎32-6670 (担当：藤佐、辻)

## 「コミュニティカフェ」の備品貸出について

コミュニティカフェを試しに開催してみたい方に備品を貸し出しています。お気軽にお問い合わせください!



### ☪ コミュニティカフェとは

近隣の方々とお茶などを飲みながら交流し、顔見知り関係をつくる取り組みです。

- 貸出内容/
  - ・電気ポット ・コーヒーマーカー
  - ・コーヒポット ・カップ(インサートカップ)
  - ・テーブルクロス ・エプロン
  - ・救急セット
  - ・看板
  - ・将棋セット
  - ・オセロセット
  - ・麻雀セット



【申し込み・問い合わせ】  
佐賀市社会福祉協議会 福祉課  
☎32-6670

<https://www.scskayou.jp/>

今まで社協を知らなかった方も、是非一度ご覧下さい



佐賀市社会福祉協議会

検索

