

愛あい心

Fureai Tasukeai sasaeai

Aiai

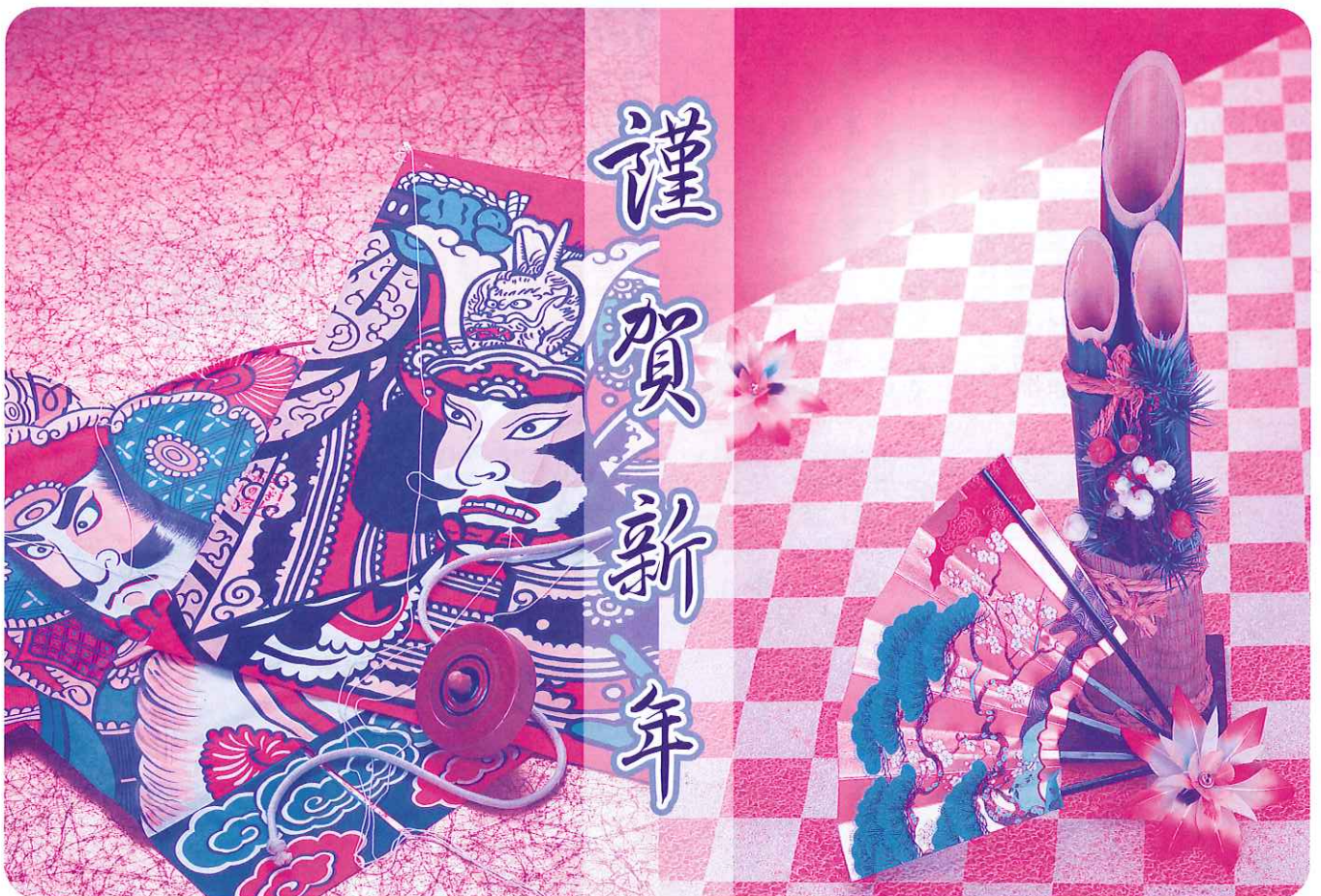
ふれあいネットワーク

新春号

社協だより 第9号

平成20年1月1日発行

社会福祉法人
佐賀市社会福祉協議会



CONTENTS

- * 新年のご挨拶、佐賀市社会福祉協議会組織図…… P 2
- * 佐賀市社会福祉協議会理事・監事及び評議員名簿… P 3
- * 佐賀市社会福祉協議会事務所所在地…………… P 4

- * 社協の主な事業、平成19年度共同募金中間報告… P 5
- * お知らせコーナー、善意のお知らせ…………… P 6～P 7
- * 生きがい講座、高齢者大学受講生募集 ほか…… P 8

本 所／佐賀市兵庫町大字藤木1006-1 ほほえみ館3階
 諸 富 支 所／佐賀市諸富町大字為重529-5 佐賀市産業振興会館内
 大 和 支 所／佐賀市大和町大字久池井2970番地 大和老人福祉センター内
 富 士 支 所／佐賀市富士町大字古湯2685番地 佐賀市役所富士支所内
 三 瀬 支 所／佐賀市三瀬村藤原3882番地6 佐賀市三瀬保健センター内
 川 副 支 所／佐賀市川副町大字鹿江623-1 佐賀市川副支所庁舎第2 東別館
 東与賀支所／佐賀市東与賀町大字下古賀1193 佐賀市東与賀保健福祉センター内
 久保田支所／佐賀市久保田町大字新田3323 佐賀市久保田老人福祉センター内

☎0952-32-6670
 ☎0952-47-6261
 ☎0952-62-0461
 ☎0952-58-2311
 ☎0952-51-6001
 ☎0952-45-8111
 ☎0952-45-8022
 ☎0952-68-4512

発 行／社会福祉法人 佐賀市社会福祉協議会
 発行人／事務局長 大石 浩司
 所在地／佐賀市兵庫町大字藤木1006-1 ほほえみ館3階
 TEL 32-6670 FAX 32-6665
 E-mail : scshakyo@po.bunbun.ne.jp
 http://www.bunbun.ne.jp/~scshakyo/



この広報誌は、赤い羽根共同募金の配分金の一部が充てられています。

新年のご挨拶



佐賀市社会福祉協議会
会長 久米 康夫



新年、明けましておめでとうございます。皆様には、輝かしい2008年の新春をお健やかに迎えのこと、心からお慶び申し上げます。

さて、佐賀市社会福祉協議会は、昨年10月1日の市町村合併にともない、佐賀市、川副町、東与賀町、久保田町の1市3町が合併し、平成19年10月1日より新佐賀市社会福祉協議会が誕生いたしました。

合併後に新役員の選任がおこなわれ、引き続き私が会長を務めさせていただくことになりました。市民の皆様のこれまでと変わらぬご支援、ご協力をよろしくお願い申し上げます。新体制のもと、本所をこれまでの「ほほえみ館」3階に置き、旧町村毎にそれぞれ七つの支所を設置いたしました。佐賀市社会福祉協議会が実施する福祉業務の円滑な遂行に努めております。

しかしながら、今日の社会福祉を取り巻く情勢は、少子高齢化が進む中で大変厳しいものがあります。特に今年は、市の財政改革に社協としての適切な対応が求められており、社会福祉協議会といたしましては、これまでの福祉サービスを低下させることなく、思い切った改革に取り組む必要があると考えております。

また、今年には地域福祉計画、地域福祉活動計画が策定されます。その円滑な推進を

図るためにも、校区(地区)社会福祉協議会やボランティア団体をはじめ、自治会、民生児童委員会など地域の住民・福祉団体との連携強化に努め、さらなるご協力ご支援を賜わり、地域に根ざした市民参加による利用者本位の福祉サービスの実施など、いわゆる地域福祉の推進に重点をおき、誰もが安心して安全に暮らすことが出来る、福祉のまちづくりに努めたいと考えています。

ところで、昨年夏は、佐賀で青春高校総体が開催され、県内の高校生たちは、一人1役を合言葉に、競技や運営の面で大活躍があり、大成功でした。また、夏の甲子園大会での佐賀北高校の優勝に佐賀県内が大いに沸きました。いずれも大変面白いニュースであり、佐賀に元気をもたらしてくれたと思います。

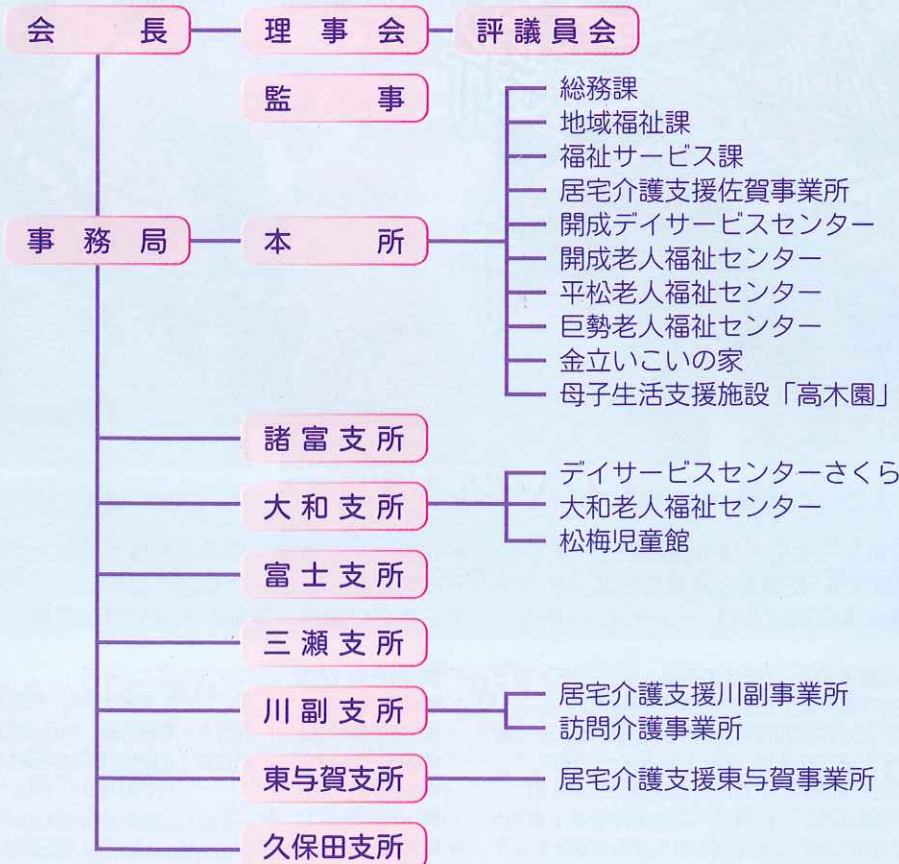
今年も大きな災害などに見舞われることなく、地域が元気を育み、市民の皆様方に幸多からんことを心からご祈念申し上げますとともに、これまでの佐賀市社会福祉協議会への心温まるご寄付をはじめ、赤い羽根共同募金や歳末たすけあい募金などへのご協力に感謝し、今後更なるご協力ご支援をお願い申し上げます。新年のご挨拶といたします。

理事 19名
評議員 39名
監事 2名

職員数
本所 47名
本所 7名
大和 17名
大和 9名
三瀬 5名
川副 15名
東与賀 5名
久保田 5名

(嘱託・日々雇用職員含む)

佐賀市社会福祉協議会組織図



社会福祉法人 佐賀市社会福祉協議会理事・監事及び評議員名簿

【平成19年10月11日現在】

役職名	氏名	公職名	旧市町名
会長	久米 康夫	学識経験者	佐賀
副会長	早田 政義	地区民生委員児童委員協議会代表	佐賀
副会長	御厨 勝美	学識経験者	佐賀
常務理事	大石 浩司	学識経験者	佐賀
理事	平石 強	佐賀市民生委員児童委員協議会会長	佐賀
〃	村上 三代	福祉施設代表	佐賀
〃	田中 敬明	行政機関代表	佐賀
〃	原口 尚	佐賀市自治会協議会会長	佐賀
〃	山口 昭義	地区民生委員児童委員協議会代表	佐賀
〃	吉浦 武徳	農業協同組合代表	佐賀
〃	鮫島 良子	福祉施設代表	佐賀
〃	山本 正人	地区民生委員児童委員協議会代表	佐賀
〃	柴田 俊次	学識経験者	佐賀
〃	石丸 重遠	町民生委員児童委員協議会代表	川副
〃	溝内 明	学校教育関係者	川副
〃	田中 鶴男	学識経験者	東与賀
〃	久米 弘之	町民生委員児童委員協議会代表	東与賀
〃	成清 虎男	町民生委員児童委員協議会代表	久保田
〃	高岸 範雄	学識経験者	久保田

役職名	氏名	公職名	旧市町名
監事	石丸 博昭	佐賀商工会議所	佐賀
〃	轟木 誠	佐賀大和工業団地協同組合	佐賀

役職名	氏名	公職名	旧市町名
評議員	光石 隆則	自治会協議会代表	佐賀
〃	草場 真智子	男女共同参画ネットワーク結い	佐賀
〃	松永 安次	校区社協代表	佐賀
〃	納塚 良次	佐賀市民生委員児童委員協議会代表	佐賀
〃	福井 京子	佐賀市民生委員児童委員協議会代表	佐賀
〃	小林 紀	ボランティア協会代表	佐賀
〃	塚原 家重	更生保護代表	佐賀
〃	吉原 喜美子	福祉施設代表	佐賀
〃	伊藤 健一	行政機関代表	佐賀
〃	倉持 末男	障がい者団体代表	佐賀
〃	古川 マス子	母子団体代表	佐賀
〃	江頭 正迪	町老人クラブ代表	佐賀
〃	江下 正儀	農業協同組合代表	佐賀
〃	中溝 義則	校区自治会長	佐賀
〃	岡崎 郁子	男女共同参画ネットワーク結い	佐賀
〃	吉田 時久	校区自治会会長	佐賀
〃	馬場 利一	町老人クラブ代表	佐賀
〃	堤 眞敏	福祉施設代表	佐賀
〃	片岡 裕	町商工会事務局長	佐賀
〃	松永 常子	町ボランティア推進協議会幹事	佐賀
〃	江口 明春	校区自治会長	佐賀
〃	下村 ヨシエ	町ボランティア連絡協議会代表	佐賀
〃	西 允也	地区民生委員児童委員協議会代表	佐賀
〃	徳川 正臣	村老人クラブ代表	佐賀
〃	内田 美奈	福祉施設代表	佐賀
〃	木下 幾久	学識経験者	佐賀
〃	服部 初二	町区長会代表	川副
〃	副島 安夫	町老人クラブ代表	川副
〃	大川 洋子	町民生委員児童委員協議会代表	川副
〃	下村 律子	町婦人会代表	川副
〃	渡辺 京子	町障がい者団体代表	川副
〃	山田 利男	町民生委員児童委員協議会代表	東与賀
〃	山田 昭紀	町障がい者団体代表	東与賀
〃	今村 ヒロ子	町母子寡婦福祉会代表	東与賀
〃	船津丸 守	町遺族会代表	東与賀
〃	三島 元春	町区長会代表	久保田
〃	古賀 祥之	町民生委員児童委員協議会代表	久保田
〃	岸川 企良	町老人クラブ代表	久保田
〃	千々岩 栄子	町婦人会代表	久保田

開成デイサービスセンター 看護職員募集！

開成デイサービスセンターにて看護師を募集しています。

勤務日 週3日程度(時間 8:30~17:15)

資格 看護師免許、普通自動車運転免許(A・T可)

賃金形態 7,540円/日給、雇用保険のみ加入

仕事の内容

○介護認定を受けた要介護者の通所介護中の看護及び入浴・食事・レクリエーションなどの介護

○介護者の送迎(公用車)

問合せ先 佐賀市社会福祉協議会 総務課

☎32-6670

本 所

佐賀県共同募金会 佐賀市支会
日本赤十字佐賀県支部佐賀市地区



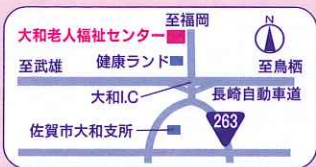
〒849-0915 佐賀市兵庫町藤木1006-1
佐賀市保健福祉会館（ほほえみ館）3階
☎32-6670 FAX 32-6665
E-Mail : scshakyo@po.bunbun.ne.jp

諸富支所



〒840-2102 佐賀市諸富町大字為重529-5 佐賀市産業振興会館内
☎47-6261 FAX 34-8222
E-Mail : morosya@po.saganet.ne.jp

大和支所



〒840-0202 佐賀市大和町大字久池井2970 佐賀市大和老人福祉センター内
☎62-0461 FAX 51-2383
E-Mail : ymt-sya@po2.bunbun.ne.jp

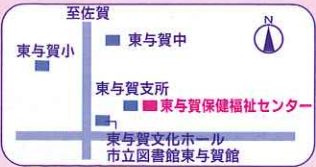
三瀬支所



〒842-0302 佐賀市三瀬村藤原3882-6 佐賀市三瀬保健センター(スマイルセンター)内
☎51-6001 FAX 51-6035
E-Mail : mituse-s@po.saganet.ne.jp

東与賀支所

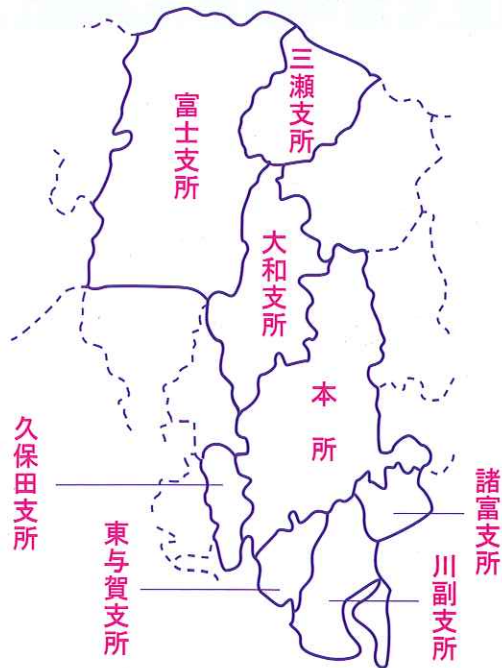
佐賀県共同募金会 東与賀町支会



〒840-2221 佐賀市東与賀町大字下古賀1193 佐賀市東与賀保健福祉センター内
☎45-8022 FAX 34-7677
E-Mail : hisyakyo@po.saganet.ne.jp

社会福祉法人

佐賀市社会福祉協議会



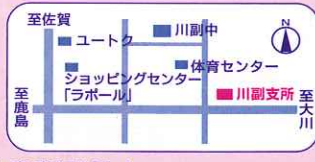
富士支所



〒840-0501 佐賀市富士町大字古湯2685 佐賀市役所富士支所内
☎58-2311 FAX 58-2312
E-Mail : fjshakyo@po.saganet.ne.jp

川副支所

佐賀県共同募金会 川副町支会



〒840-2213 佐賀市川副町大字鹿江623-1
佐賀市川副支所庁舎第2 東別館
☎45-8111 FAX 45-8378
E-Mail : kwshakyo@alpha.ocn.ne.jp

久保田支所

佐賀県共同募金会 久保田町支会



〒849-0203 佐賀市久保田町大字新田3323 佐賀市久保田老人福祉センター内
☎68-4512 FAX 68-5091
E-Mail : kuboharo@gold.ocn.ne.jp

社協の主な事業

地域福祉活動推進部門

- 民生委員児童委員活動支援事業
- 地域福祉活動計画策定事業
- ボランティアセンター事業
- 小地域ネットワーク活動
- 居宅介護支援事業
- 福祉教育・啓発活動
- 各種福祉団体支援事業
- 共同募金・歳末たすけあい募金運動への協力
- 日本赤十字社事業の推進
- 佐賀市産業振興会館管理事業
- 松梅児童館運営事業
- 佐賀市大和老人福祉センター運営事業
- 福祉基礎台帳の整備
- 住民の福祉活動の推進
- 流水浴機器等事業
- 三瀬地域巡回バス運営事業
- 高齢者支援事業
- 見守りネットワーク事業
- 母子父子家庭への鏡餅配布
- 新入学児童への黄色帽子運動
- 一日ファミリ―事業
- 一人暮らし高齢者との交流活動(年賀状)(川副、東与賀支所)
- 放課後児童クラブ事業(川副支所)
- 一人暮らし老人ふれあいバスハイイク事業(川副、東与賀、久保田支所)
- 佐賀市東与賀福祉センター管理事業(東与賀支所)
- 介護者リフレッシュ事業(川副、東与賀、久保田支所)
- 障害児クリスマス交流会(東与賀支所)

福祉サービス利用支援部門

- 福祉サービス利用援助事業
- 生活福祉資金貸付事業(佐賀県社協受託事業)
- 福祉資金(小口)貸付事業
- 住民の福祉活動の推進・支援
- さが福祉サービス評価事業
- 各種専門相談所の開設(無料法律相談・健康相談)
- 老人福祉センター等運営事業
- 母子生活支援施設「高木園」運営事業
- 生きがい講座運営事業
- 外出支援サービス事業(川副支所)
- 葬祭員貸付委託事業(東与賀支所)
- ベッド・電動車椅子の貸出し(久保田支所)

在宅福祉サービス部門

- 寝具洗濯乾燥消毒サービス事業
- 通所介護事業(デイサービス・生きがいデイサービス)
- 生活サポート事業
- 外出支援事業(移送サービス・ガイドヘルパー)
- 地域子育て支援センター事業
- 軽度生活援助事業
- 子育て支援事業(富士・三瀬ふれあいチャレンジ塾、スマイルキッズ)
- 訪問介護事業(川副支所)
- 身体障害者居宅介護支援事業(川副支所)
- 祭壇貸付事業(久保田支所)

平成19年度

共同募金中間報告

ご協力ありがとうございました。

今年度も平成19年10月1日から12月31日まで全国一斉に展開してまいりました。
 佐賀市でも皆様のご協力により、多額の浄財が寄せられました。皆様のご協力に厚くお礼申し上げます。
 なお、最終の実績・配分結果ならびに協力者・協力団体名につきましては、次号(春号)で報告させていただきます。

● 赤い羽根募金 (平成19年11月30日現在)

(単位：円)

本支所名 募金種別	本 所	諸 富	大 和	富 士	三 瀬	川 副	東 与 賀	久 保 田
戸別募金	5,384,834	237,650	1,513,015	441,700	154,000	1,413,300	905,600	689,850
法人募金	2,196,019	895,953	0	0	10,000	701,000	289,000	384,000
資材募金	1,598,290	261,530	282,330	157,760	60,000	62,500	156,320	284,120
学校募金	98,220	0	16,900	12,817	4,046	0	0	4,730
街頭募金	199,136	8,286	125,288	0	20,296	0	119,527	0
職域・その他	86,538	0	0	160,644	7,434	44,335	0	98
実績総額	9,563,037	1,403,419	1,937,533	772,921	255,776	2,221,135	1,349,697	1,483,548

● 歳末たすけあい募金 (平成19年11月30日現在)

(単位：円)

本支所名 募金種別	本 所	諸 富	大 和	富 士	三 瀬	川 副	東 与 賀	久 保 田
戸別募金	2,374,733	257,400	509,390	126,300	44,000	403,800	実施なし	358,400
その他	25,991	23,477	0	0	0	0	〃	0
実績総額	2,400,724	280,877	509,390	126,300	44,000	403,800	〃	358,400

お知らせコーナー

■心配ごと相談

○期日 1月24日(木)、
2月28日(木)、3月27日(木)、
4月24日(木)、5月22日(木)
○時間 10時～12時
○実施場所
大和老人福祉センター
○相談員
元裁判所首席書記官
○問合せ先 佐賀市社会福
祉協議会 大和支所
(江原・中島)
☎6210461

■暮らしのトラブル 無料法律相談

○期日 毎月第3火曜日
1月15日、2月19日、
3月18日
○時間 15時～17時
○実施場所
佐賀市富士支所庁舎2階
○相談員
司法書士 石井久人
○予約及び問合せ先
佐賀市社会福祉協議会富
士支所 ☎5812311

■松梅っ子お話し会

○日時 3月29日(土)
10時～11時
○対象
幼児・児童とその保護者
○内容 読み聞かせ・紙芝
居・人形劇など
○講師 おはなし会やまと
○問合せ先 松梅児童館
☎6310344

善意のお知らせ

ご寄付
ありがとうございました。
ございました。

次の方々よりいただき
ましたご寄付は、福祉の
ために大切に使用してい
たきます。(敬称略)

平成19年9月1日、
平成19年11月30日受領まで
()は故人名

香典返し寄付

【佐賀本所】

竹下 雅規(久保田)(豊)
入部 嘉子(東与賀)
(栗原アキヨ)

【勸興校区】

村島セツ子(忠)
江村 昭雄(静子)
堤 美智子(敏介)

【循誘校区】

大島 義人(サイ)
副島 剛(偕子)
稲富 克史(幸子)
鶴 好雄(光枝)
貞島啓一郎(絹子)
山中ユキエ(勉)

【日新校区】

池田 勝彦(勤六)
陣内 治助(ヨシ子)
森山 常次(ヒサヨ)
微笑 利勝(一誠)
城島 クイ(宗夫)
香田 葉子(満子)
山本 均(千代子)
松本 民夫(和子)
兵動日出雄(アヤ子)
齋藤 宗紀(ミドリ)

【赤松校区】

副島 初美(二三)
森山ハル子(誠治)
重松 圭子(嘉徳)
宮田千鶴子(昭夫)
高祖 静真(ハツ子)
北川 長生(鈴子)

【神野校区】

村田 映子(憲俊)
原口 義博(清森)
田中 妙子(和義)
増田 進(アサ子)
田中 弘子(道雄)
岡部 敏子(西岡 ナカ)

【西与賀校区】

塚原 耕造(恵美)
中村 健太(吾郎)
【嘉瀬校区】
塚原ハツ子(元雄)
中山 忍(深町 弘子)

【巨勢校区】

宮地 朝男(吉富 定子)
久保田好子(俊)
【兵庫校区】
宮崎 作二(マツ子)
久富 初子(山口 松造)
深川 房子(誠)
牟田口球江(勝敏)

【高木瀬校区】

井田美智子(博之)
遠藤 博夫(京子)
南川美登里(清志)
北原 睦子(貞史)
洲上 陽子(毅)
古賀 静(義人)
福富 春樹(フサ子)
重松 敏行(工ス子)
田崎 敏昭(伸子)
早田 明子(忠)

【北川副校区】

副島 秀利(文夫)
内山 恰子(順治)
三島美貴子(準人)
島 啓一郎(ナツエ)

【本庄校区】

前山千加子(進)
貞包 勝利(キヲ)
市川 博美(壽美子)
吉富 敦子(実)
福岡 茂利(坂田 キヲ)

【金立校区】

一番ヶ瀬文江(太郎)
洲上 陽子(毅)
古川 秀代(高司)
【鍋島校区】
須藤ツタ工(正隆)
小副川智子(勝己)
【久保泉校区】
井出 嘉和(和子)
【蓮池校区】
篠原美智子(登)

【新栄校区】

宮原豊代子(輝雄)
家永 都(初子)
【若楠校区】
福井 満(妙子)
中島 祐子(紀元)
大藏 真一(千代子)
伊藤アヤ子(武男)

【開成校区】

田沢 忍(俊郎)
松本美代子(博明)
小淵 紀子(和之)
納富 治郎(猪六)
上原 昌隆(正男)
小副川忠男(フミ子)

【市外】

西村 文夫(千代子)
西原清一郎(平野 加寿)
山下ササ工(園田 時雄)

【諸富支所】

西原袈裟雄(渡邊 重子)
今泉 辰雄(ハツ子)
中島美智子(原 スヲ)
空閑 幸康(カスガ)
田中 涼子(修)

【天和支所】

香月 正(テル)
高木 康雅(ツヤ)
野口 春雄(カツ工)
船津 ヒサ(律子)
平川アヤ子(善春)
角田 弥三(シメ)
深町 哲哉(金吾)
大木 義隆(春義)
北村 幸子(四郎)
吉富 房子(力造)
横尾 正博(初次)
吉田アサノ(郁朗)
正林 孝子(裕文)
武藤 範久(千恵)
阿貝根キヨカ(和則)
江口まさ子(次男)
小寺 藤子(辰男)
吉富 誠(シナ)
山口 惣之(洋子)
中島美代香(勝)
嶋 紀美子(作一)

【富土支所】

吉原 源治(福岡市)(源五)
嘉村 豊(豊彦)
友田 泰彦(妙子)
吉村フミエ(榮一)
篠原 六子(三次)
久保 正成(福代)
納富 一枝(辰次)
畑瀬 米光(長三郎)
西 計(繁雄)
田中 宏(武利)
兵動 キミ(傳治)
吉原美津子(清美)
野中ヤス子(守)
千葉 貞雄(アサノ)
嘉村 俊一(瑠璃子)
藤田 和明(貞子)
八田 国廣(八重子)

【三瀬支所】

田中 政喜(ユミ)
武本 靖(一枝)
栗原 幸男(フミ工)
福島 サト(弥太郎)
藤原とよ子(新一)

【川副支所】

田中 正治(ハル工)
竹下 初(美佐子)

馬場崎 信(馨)

藤木 昌貴(ツル工)
武藤ハル子(利満)
石橋 聖二(正)
糸山 輝一(子工子)
平野 正男(末雄)
野田 民子(英治)
西 静雄(ノブ)
大塚 澄男(徳實)
山本 クイ(タケ)

古川 英子(ユイ)

松尾 雅子(忠義)
古賀 昭男(由美)
西川フサエ(アサコ)

吉原 源治(福岡市)(源五)

嘉村 豊(豊彦)
友田 泰彦(妙子)
吉村フミエ(榮一)
篠原 六子(三次)
久保 正成(福代)
納富 一枝(辰次)
畑瀬 米光(長三郎)
西 計(繁雄)
田中 宏(武利)
兵動 キミ(傳治)
吉原美津子(清美)
野中ヤス子(守)
千葉 貞雄(アサノ)
嘉村 俊一(瑠璃子)
藤田 和明(貞子)
八田 国廣(八重子)

田中 政喜(ユミ)

武本 靖(一枝)
栗原 幸男(フミ工)
福島 サト(弥太郎)
藤原とよ子(新一)

田中 正治(ハル工)

竹下 初(美佐子)

竹下 安範(ナカ)
山口 一男(忠作)
森永 熊夫(サヨ)
八田美代子(等)
松枝 正博(三子)
内田 盟樹(善人)
三好 範明(力代)
牟田 忠文(康子)
竹下 智子(四郎)
森永 ウタ(憲一)
山口須那雄(ハルノ)
坂井智恵子(政春)
田中 茂(幸夫)
大坪 政春(宗彦)
古川 裕敬(田中 只二)
富岡 啓子(靖幸)
小柳日出昭(マツコ)
野中 松子(種臣)
安部美貴子(ツ子)
副島 キク(直)
今村 慶子(隼三)
庄司 令子(正博)
北村 直(君枝)
庄司 勉(夕力)
池田 弘明(博)
西村テル子(岩夫)
小森 辰己(勇)
杠 サタ(功)
中島 一行(キク工)
川瀬 亨(喜久恵)
西村ツタ工(藤吉)
松枝 秀次(フヂ工)
鳥谷 誠(力三)
坂本 昇敬(シナ)
藤川 キミ(博次)
古賀 洋海(レイ)
山口 峰登(恵美子)
野田登美男(水江)
辻 俊輔(功)
宮田 清(富雄)
古川 政俊(サト)

今町 トヨ(常夫)
中野 修(春男)
井上 郁子(忠義)
西村 勝利(孝雄)
西尾健太郎(美智子)
江頭ナツ工(義人)
中島サカ工(秋雄)
井手ミ工子(庄市)
溝上 祥子(智文)
石丸 通(マサコ)
石丸 栄子(通)
江島 和幸(力ノ)
高森 尚之(平)
大津 説則(フサノ)
鷺崎 一子(文男)
佐藤 初恵(次八)
副島 秀男(フヂ工)
大坪 和子(忠典)
宮田 隆幸(隆次)
田中 和則(シメ)
北原 秀敏(幸男)
西村ヨシ工(努)
畑瀬 義治(ミヨノ)
山口 広行(行夫)
江頭 ツユ(辰雄)
江口 環代(保代)
光野 君代(勝男)
青柳 年紀(光雄)
原口 秋好(春好)
久米 明(トミ)
栗崎 権一(フミ子)
高祖 道弥(文)
川崎友一郎(重友)
松永 純雄(福雄)
江頭ツル工(安雄)
松枝 直二(アヤ)
蒲原 初子(武次)
村山 義範(スマ)
内田 昌宏(ヤス工)
江島 タミ(清己)
三ヶ島武人(ミツ)

竹村 信義(西村 タカ)
池田 博(テル子)
江口 成人(環代)
山田 正春(ケイ)
中島マサ工(義人)
今泉 勇(ミヨ)
中村 茂夫(シツ子)
徳永 幸広(安三)
大坪 利明(キクノ)
原田 敏子(義美)
山口 ツヤ(太郎)
江頭 リヲ(春男)
北村 民子(博俊)
中島 光子(吉之助)
松枝 増雄(ツヤ子)
泉 敏文(澄子)
高柳ハル子(望)
石井美谷子(松夫)
江頭 嘉郎(山田 サ工)
西村 博美(ス工)
竹下 洋文(クニ子)
高祖 政広(フミ工)
徳永 寿男(寿人)
丸山 京子(正孝)
山田 敏子(スミ工)
西村 郁子(静江)
内田 ユキ(治一)
泉 クニ(清)
酒井 一枝(勝)
山口 慶子(重利)
下村 義文(チサ工)
富崎ヨシ子(榮)
石丸 岩太(ソテ)
山下 久雄(ソ工)
貞富 光男(清子)
小川ヨシ工(久作)
野口 俊彦(一二)
江口サツ子(秀雄)
大隈 巖(サタ)
塚原 直昭(安昭)

一般寄付
【佐賀本所】
佐賀県生命保険協会から地
域福祉活動車両
(株)佐賀玉屋(第50回北海道
大物産展記念)小豆
鍋島中学校(生徒会)車椅子
【本庄校区】
古川 金一
山田 修平(ツヤ)
山田 功(民子)
原田 俊子(平吾)
徳富 守生(キクコ)
吉田 君子(清)
西村フジ工(貞男)
野田 保(千代)
諸隈 重臣(貞恒)
内田 武士(伸義)
山田 正幹(ツル工)
【久保田支所】
柘嶋 勝男(ハキノ)
山崎 芳高(オユキ)
塚原 勝己(憲治)
陣内 敏明(峰雄)
満身千鶴子(辰夫)
蒲原 弘子(守)
塚原 盛男(スミ)
詫摩 タキ(繁太郎)
品川 弥生(日出男)
中尾 フミ(政廣)
牧 靖子(邦俊)
馬渡 淳(トヨ子)
木下 英雄(ミト)
中島 弘晶(弘陽)
江越 一春(春次)
永田 正人(松代)
倉本 辰義(春男)
江原 栄(磯野)
南川 政男(廣次)



▲鍋島中学校(生徒会)様より



▲(株)佐賀玉屋様より



▲佐賀県生命保険協様より

【新栄校区】
原 次夫

【諸富支所】
味の素(株)九州事業所
豊増 貴文

【大和支所】
木下株式会社

【川副支所】
名古屋市 石丸美千恵
川副町 川副町職員互助会

【東与賀支所】
東与賀町5機関交流会
北村タマ子
石丸 義弘
山田 鹿雄

【久保田支所】
日立プラズマテレビ42型1台
久保田町カラオケ愛好会
(会長 横尾富士枝)

社協へ、日立プラズマテレビ42型寄贈
久保田支所

去る、10月2日、久保田町カラオケ愛好会(会長 横尾富士枝)より日立プラズマテレビ42型(30万相当)を寄贈されました。

愛好会では、9月2日(日)久保田町改善センターに於いて(第3回)チャリティ歌

踊まつり」を開催、「入場者や各企業のスポンサー等から協力頂いた募金を福祉のために役立て頂きたい」と、プラズマテレビを寄贈されました。社協では、災害避難場所にもなっている老人福祉センターにテレビを設置、情報収集等に役立てたいと思っております。当愛好会では、3年前から、「チャリティ歌踊まつり」を開催その折に、畳の上でも使用できる机やイスなども贈呈され、高齢者の方々に喜ばれ重宝されてます。本当にありがとうございました。

寄贈ありがとうございました
「くまごま」

佐賀市社会福祉協議会大和支所では、古切手、プルタブ、使用済リペイドカード、書き損じハガキなどの収集を呼びかけております。これら収集物は福祉のために役立てさせていただきます。

氏名及び団体名
(敬称略)

- 樋渡 晴香
- 樋渡 由樹
- 大和団地明和会
- 九州カネ力食品販売株式会社
- 中原 美子
- 西浦 ユミ
- 村岡 満
- 真崎富美恵
- 広瀬 春江

生きがい講座

受講生募集

- 受講資格● 市内在住で60歳以上の方
- 受講申込先● 佐賀市社会福祉協議会 本所
*直接又は電話でお申し込みください ☎32-6670
- 受付期間● 平成20年2月1日(金)から15日(金)まで
月曜～金曜 9:00～16:00
(定員になり次第締め切ります)

講座名	開講日	募集人数	受講料
初心者の編物	第2・4月曜日 13:30～15:30	15名	月額1,050円 (材料費は自己負担)
新講座 絵手紙教室	第2・4火曜日 13:30～15:30	15名	月額1,050円 (材料費は自己負担)
生花	第1・3水曜日 13:30～15:30	15名	月額1,050円 (材料費は自己負担)
書道	第1・3・4木曜日 9:30～11:30	15名	月額1,575円 (材料費は自己負担)
童謡唱歌	第2・4木曜日 9:30～11:30	20名	月額1,050円 (材料費は自己負担)

受講期間：1年間です 材料費：個人負担となります

高齢者大学 受講生募集

- 対象：市内在住の60歳以上で健康な方
- 受講時の施設見学等の費用は個人負担となります。
- 受講を希望される方はご希望のセンターへ直接来所してお申し込み下さい。(電話申込不可)
- 複数の老人福祉センターへの申し込みはできません。

平松老人大学

- 【受付日時】平成20年2月1日(金)～16日(土)
(申込時に、顔写真が必要です)
- 【開講日】毎週火曜日(年間30日程度)
平成20年4月から2年間。(夏、冬休み除く)
- 【場所】平松老人福祉センター
- 【内容】一般教養、郷土史、園芸、健康づくりなど
- 【募集人員】65名(定員を超えた場合は抽選)



申込先
平松老人福祉センター
佐賀市末広2丁目12-5
☎22-0441

巨勢シルバーカレッジ

- 【受付日時】平成20年2月1日(金)～16日(土)
(申込時に、顔写真が必要です)
- 【開講日】毎月第1・第3木曜日(年間21回程度)
- 【時間】9:30～11:30
- 【場所】巨勢老人福祉センター
- 【内容】一般教養、郷土史、健康づくりなど
- 【募集人員】50名(定員を超えた場合は抽選)



申込先
巨勢老人福祉センター
佐賀市巨勢町大字高尾83-2
☎24-5433

金立いこいの家 文化講座

- 【受付日時】平成20年2月1日(金)～16日(土)
(申込時に、顔写真が必要です)
- 【開講日】毎月第3金曜日(月1回、年間12回開催)
- 【時間】9:30～11:30
- 【場所】金立いこいの家
- 【内容】一般教養、郷土史、健康づくり、健康料理など
- 【募集人員】45名(定員を超えた場合は抽選)



申込先
金立いこいの家
佐賀市金立町大字千布2314-1
☎98-0540

平成20年度 松梅児童館 館児募集中

松梅児童館では、2歳児から5歳児までの保育を行っています。只今、保育を希望される方を募集中です。自然に恵まれた松梅において、元気いっぱい伸び伸びと遊ぶ子ども、個性豊かな子どもの育成を目指しています。年度途中の保育も随時受け付けておりますので、お気軽にお問い合わせください。

- 定員 50名
- 提出書類 ①入所申請書(児童館にあります)
②平成19年分の源泉徴収票もしくは、平成19年度分市町村住民税課税証明書
- 問合せ先 松梅児童館 ☎63-0344