

愛あい

Fureai Tasukeai sasaeai
Aiai

ふれあいネットワーク

春号

社協だより 第14号

平成21年 5月30日発行

社会福祉法人
佐賀市社会福祉協議会



「第4回 もろどみ こどもフェスタ」のオープニングは徐福太鼓。諸富南と北の小学生ボランティアが、この日のために猛練習。息ぴったり、フェスタを盛り上げました。



あなたも「ありがとう」に出会えます。外出が困難な高齢者の方や、障がいをもっている方のお手伝いをしませんか。これまでの仕事とは違う形で、社会貢献ができます。(運転ボランティア養成講座)

CONTENTS

- * 平成21年度一般会計・特別会計資金収支予算と事業計画… P 2
- * 平成20年度 共同募金 (赤い羽根・歳末たすけあい) 最終報告… P 3
- * 赤い羽根共同募金協力者一覧… P 3～8
- * お知らせコーナー、相談コーナー… P 9

- * 善意のお知らせ… P 10
- * ボランティアセンターだより、街かどレポート… P 11
- * 移送サービス車両の配分、受講生募集… P 12

本 所 / 佐賀市兵庫町大字藤木1006-1 ほほえみ館 3階
 諸 富 支 所 / 佐賀市諸富町大字為重529-5 佐賀市産業振興会館内
 大 和 支 所 / 佐賀市大和町大字久池井2970番地 大和老人福祉センター内
 富 士 支 所 / 佐賀市富士町大字古湯2685番地 佐賀市役所富士支所内
 三 瀬 支 所 / 佐賀市三瀬村藤原3882番地6 佐賀市三瀬保健センター内
 川 副 支 所 / 佐賀市川副町大字鹿江623-1 佐賀市川副支所庁舎第2東別館
 東与賀支所 / 佐賀市東与賀町大字下古賀1193 佐賀市東与賀保健福祉センター内
 久保田支所 / 佐賀市久保田町大字新田3323 佐賀市久保田老人福祉センター内

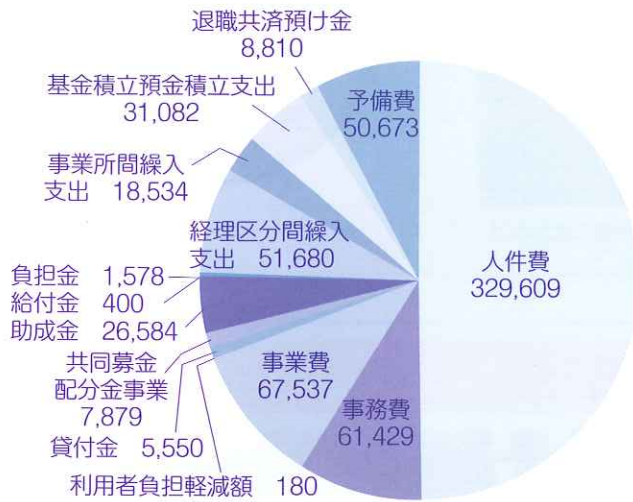
☎0952-32-6670
 ☎0952-47-6261
 ☎0952-62-0461
 ☎0952-58-2311
 ☎0952-51-6001
 ☎0952-45-8111
 ☎0952-45-8022
 ☎0952-68-4512

発 行 / 社会福祉法人 佐賀市社会福祉協議会
 発行人 / 事務局長 大石 浩司
 所在地 / 佐賀市兵庫町大字藤木1006-1 ほほえみ館 3階
 TEL 32-6670 FAX 32-6665
 E-mail : scshakyou@scshakyou.jp
 http://www.scshakyou.jp/
 印 刷 / 大同印刷株式会社

平成21年度一般会計・特別会計資金収支予算

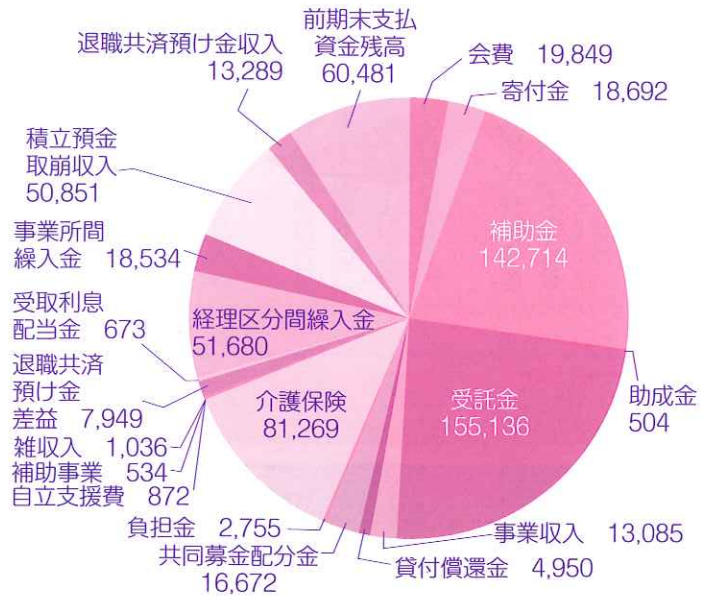
単位：千円

支出



支出計 661,525千円

収入



収入計 661,525千円

事業計画

●地域福祉活動推進部門

- 民生委員・児童委員活動支援事業
- 地域福祉活動計画策定事業
- ボランティアセンター事業(ボランティアの育成援助や情報提供・各種講座)
- 小地域ネットワーク活動
- 校区社会福祉協議会活動の推進・支援
- 高齢者サロン事業
- 在宅高齢者食会助成事業
- 愛の一声運動推進事業
- 災害時要援護者避難支援対策事業
- 高齢者の生きがいづくり(健やか健康促進事業・銭太鼓養成・男の料理教室・探検佐賀市)
- 見守りネットワーク事業(緊急連絡カード等配布)
- 世代間交流(グラウンドゴルフ)
- 居宅介護支援事業

●福祉サービス利用支援部門

- 福祉サービス利用援助事業(日常生活自立支援事業)
- 生活福祉資金貸付事業(県社協受託事業)
- 福祉資金(小口)貸付事業
- 住民の福祉活動の推進・支援(児童遊園地整備助成金・防犯灯の設置助成)

●在宅福祉サービス部門

- 寝具洗濯乾燥消毒サービス事業
- 通所介護事業(デイサービス・特定高齢者通所型介護予防事業)
- 生活サポート事業(在宅障がい者)
- 外出支援事業(移送サービス事業・ガイドヘルパー事業)
- 入浴管理委託事業(ほほえみ館)
- 地域子育て支援センター事業「ふれあい広場」の運営
- 訪問介護事業
- 身体障がい者居宅介護支援事業
- 園地整備助成金・防犯灯の設置助成
- 福祉サービス第三者評価事業
- 総合相談事業(無料法律相談事業・健康相談事業・心配ごと相談)
- 健康づくり促進運営事業(ほほえみ館生きがい講座)
- 施設管理運営事業
- 老人福祉センター等(市内5箇所)
- 母子生活支援施設「高木園」運営事業
- 佐賀市産業振興会館管理事業
- 松梅児童館運営事業
- 佐賀市東与賀保健福祉センター管理事業
- 佐賀市久保田総合センター管理事業
- 流水浴機器等事業
- 三瀬地域巡回バス運営事業
- 祭壇貸付事業

※予算及び事業計画に関するご質問や閲覧は、本所及び各支所にお問い合わせください。

平成20年度 共同募金 (赤い羽根・歳末たすけあい) 最終報告

赤い羽根共同募金 (平成21年1月31日現在)

(単位：円)

本支所名 募金種別	本 所	諸 富	大 和	富 士	三 瀬	川 副	東与賀	久保田	合 計
戸 別 募 金	12,493,788	1,032,210	2,013,105	437,850	154,000	1,506,050	804,300	677,600	19,118,903
法 人 募 金	2,110,748	924,621	480,000	767,572	90,604	660,000	302,121	363,000	5,698,666
資 材 募 金	1,498,800	399,500	279,800	171,700	55,100	141,300	133,800	205,000	2,885,000
学 校 募 金	379,862	0	52,700	28,148	3,644	52,013	5,691	16,868	538,926
街 頭 募 金	182,277	0	63,153	0	0	39,730	0	0	285,160
職域・その他	240,065	15,761	11,219	97,762	64,945	18,383	73,702	51,102	572,939
実績総額	16,905,540	2,372,092	2,899,977	1,503,032	368,293	2,417,476	1,319,614	1,313,570	29,099,594

歳末たすけあい募金 (平成21年1月31日現在)

(単位：円)

	本 所	諸 富	大 和	富 士	三 瀬	川 副	東与賀	久保田	合 計
戸 別 募 金	5,112,835	298,080	582,030	125,100	44,000	436,400	229,900	200,100	7,028,445
そ の 他	156,260	33,783	202,206	34,842	166	300	0	10,070	437,627
実績総額	5,269,095	331,863	784,236	159,942	44,166	436,700	229,900	210,170	7,466,072

皆様からお寄せいただいた募金の配分金は、色々な事業に役立てられています。

“世代を超えた発表会で「ふれあい交流」ができました” ～ 一輪車と銭太鼓 ～

一輪車と銭太鼓の養成成果を市民に観てもらうため、一輪車メンバーの各自が手作りの案内状を作って、5人のお客様に案内して発表会を開催しました。この発表会で、一輪車チーム20人が色とりどりの衣装を着けて、演舞を披露しました。銭太鼓サークル53人は、一輪車演舞に魅了されながらも、赤い法被を身にまとい、世代を超え日頃の練習成果を発表することができました。発表会后、ご観覧いただいた方との「ふれあい交流」は、手たたきゲーム等大変盛り上がり、ここに「大人のまなざし運動」の一面を見ることができました。1時間弱の交流で、参加者の誰もが、素敵な笑顔になりました。



大型絵本の贈呈



久保田保育園にて

- 前山クリニック
- 松尾貸ふとん店
- 宮田組
- 森 医院
- 森川耳鼻咽喉科
- やつぎ外科内科クリニック
- (有)海幸
- (有)北島プロパン
- (有)納戸食品
- 横尾歯科医院
- 横山内科・泌尿器科
- リョーユーススポーツプラザ

日 新 校 区

- 伊勢薬品
- 江島香代子
- 大川内医院
- (株)佐賀マツダ
- (株)ミソタ
- (株)未来建設
- 北島歯科
- 北島商事
- 坂井歯科医院
- 指山弘養
- 信愛整形外科
- 新栄商会
- 副島硝子工業(株)
- 中央ホンダ販売(株)
- 鶴屋菓子舗
- 中原内科
- 乗富外科胃腸科
- 堀 アヤ
- 前山医院

- 境野病院
- 佐藤整形外科
- 至誠会病院
- 凌 歯科医院
- 上瀧建設
- 副島病院
- 田尻医院
- 寺田内科
- 戸上電機製作所
- はぎの精肉店
- 久富小児科
- 響の森建設
- 深川製磁販売(株) 佐賀営業所
- 松本歯科
- 松本耳鼻科
- 美川眼科
- 美川内科
- 桃谷歯科
- (有)田中タイヤ
- リバーズ典礼殿

法人募金

(順不同・敬称略)

勸 興 校 区

- 飯盛内科
- 江口歯科医院
- 加藤歯科
- (株)佐賀玉屋
- (株)佐電工
- 久保薬局
- 栗山医院
- 國部十四三
- 小林耳鼻咽喉科
- 佐賀市交通局
- 佐賀市中央農協 多布施支店
- 高取合資会社

赤 松 校 区

- 石井企画
- 内野産婦人科
- おそえがわ歯科
- 草場整形外科
- 佐賀共栄銀行
- 佐野歯科医院

- 中央クリニック
- 中尾医院
- 永浜眼科
- 八幡神社
- 服部歯科
- 腹巻胃腸内科
- 平井歯科
- 広瀬小児科
- 藤川医院
- 御厨皮膚科・泌尿器科

循 誘 校 区

大財タクシー

(有)新生開発
(有)大幸産業
(有)なかしま
吉松皮膚科

鍋島校区

岩永歯科
片岡電機工業(有)
(株)佐賀新聞サービス
(株)新明電器
(株)ソア一
(株)西九州道路
(株)ミッド佐賀
九州日産ディーゼル(株)
協同組合 佐賀卸センター
国際技術コンサルタント
佐賀中央青果市場(株)
佐賀トヨペット(株)
佐賀花市場(株)
佐賀富士ベンディング(株)
正島脳神経外科
新栄地研
山口クリニック
中央自動車商会
日浦医院
ひさのう循環器科内科
福地歯科
福山つや子
富士警備保障(株)
(有)大坪設備
養生会薬局
ヨシモト(株)

金立校区

医療法人 長生会
江口三郎
(株)久保造園
金立自動車
グラスコート佐賀テニスクラブ
香田製菓(株)
佐賀向陽園
昭和自動車(株)
武富歯科
竹八・竹味真KK
中村永楽園
羽立石油店
百武医院
本村製菓(株)
(有)江口歯科商店
横尾歯科

久保泉校区

今村歯科医院
イフタニ九州
(株)佐賀化成
(株)佐賀自動車教習所
川久保自動車教習所
木村歯科
JSRマイクロ九州株式会社
清友会
大同印刷(株)
たか美

(有)タスク
(有)徳島メッキ工場
ロッソ

北川副校区

江頭歯科
大坪製菓
行徳ホーム
税理士法人 諸井会計
全日警佐賀
中島歯科
中折サッシ硝子店
中原眼科
平野医院
福田医院
南佐賀自動車学校
みねまつ歯科
宮原商店
武藤内科医院
明治クリーニング本社
ヤクルト販売(株)北川副センター
(有)山政建設

本庄校区

Aコープ城南店
エグチ土木
遠藤内科医院
香月医院
(株)池田開発
(株)大洋建設
(株)タシロ
(株)東和
(株)東与賀建設
岸川整形外科
空閑建設(株)
グッデイ佐賀本庄店
熊谷整形外科
佐賀県森林組合連合会
佐賀市清掃業共同組合
佐賀タクシー(株)
佐賀配管工事(株)
佐藤建設(株)
山栄林業(株)
スーパーモリナガ(株) 本庄店
高尾自動車
田中歯科
千綿文具(株)
西田硝子店
西村歯科医院
はやし接骨院
肥前防災(有)
フクコ(株)
富士タクシー
本庄うなぎ屋 本庄店
本庄校区民生委員協議会
ホンダブレーン佐賀
みどりや茶舗
モンクール迎賓館
山口新建木材センター
(有)エコット
(有)おだタクシー
(有)木村建設
(有)サンリカイ

兵庫校区

栄城設備工業(株)
(株)有明電設
(株)木塚組 木塚昌伸
(株)佐賀電算センター
(株)島工業
木下(株)
九州日野自動車(株)佐賀支店
こうすけ歯科医院
佐賀県食糧(株)
佐賀リコー(株)
野口歯科医院
兵庫自動車
フクイ
福岡建設(株)
ホーチキ佐賀(株)
ミズマチ(株)
(有)ホームズ
吉野商店

高木瀬校区

秋山歯科
石動丸 グリコ牛乳販売店
内田クリニック
おおくま産婦人科
沖田眼科
(株)北島青果
(株)佐賀青果市場
(株)佐賀プロイラー
(株)昭和メンテナンス
(株)タイセイ
(株)永池
北島歯科
北島整形外科
古宇田歯科
ゴールドラッシュ
佐賀記念病院
佐賀工業団地協同組合
佐賀市個人タクシー協同組合
佐賀商品センター
佐賀新聞高木瀬東販売店
佐賀ニチレイ(株)
佐賀大興業団地協同組合
人かうどん
スパ(株)モリナガ
高木瀬タイヤ
武富建設(株)
たつみ旅館
千代田館
西日本システム建設(株)
西村歯科
橋野医院
保育園ベストフレンズ
本多整形
牧野医院
松尾ふとん
マックスバリュ若楠店
メモリード佐嘉会館
森永歯科クリニック
もろくま診療クリニック
もろどみ電器
やきとり海賊
(有)城北薬局

マミーズ平松
村上和子
山電株式会社
(有)城島建設

嘉瀬校区

池田内科皮膚科医院
(株)トヨタレンタリース
(株)野口装建
(株)葉隠緑化建設
河田商事(有)
九州食品(株)
九州三菱ふそう自動車販売(株)
小池病院
佐賀食品(株)
島田医院
高森歯科医院
田中整形外科医院
月の友の会
トヨタカローラ佐賀(株)
西九州トヨタ自動車(株)
ニュー東京
はら歯科医院
福田建設
フジタ工業
ヤクルト販売(株)本社
(有)サガ・ピネガー
(有)杉町商店
(有)ニシダ開発
祐徳設備
吉村空調工業(株)

巨勢校区

(株)佐賀テント
(株)ダスキン巨勢支店
(株)中野ハウジング
(株)ニチワ
(株)藤崎造園
(株)古川スポーツ用品卸売り
(株)モトシマ
九州新日石ガス(株)
公栄工業(株)
小森鉄工所
昭和建設(株)佐賀店
大興電機製作所
タマホーム(株)
徳島自動車
ドンキー薬局
中原製菓(株)
原田坂金塗装
福博印刷(株)
フライズ佐賀 リサイクルショップ
ブリジストンタイヤ
九州(株)佐賀東店
宮島醤油(株)
(有)インテリア新生
(有)大坪商店
(有)下田石材
(有)富永製作所
(有)若楠鉄工
ヨコハマタイヤ九州(株)

志田病院
陣内泌尿器科
宗龍寺
角田内科医院
中原胃腸科内科
中原皮膚科
東島歯科
百武整形外科
深川胃腸科外科
深町眼科
深町建設
福岡商店(株)
ヘルスケア水ヶ江
ホテルニューオータニ佐賀
みぞかみ耳鼻咽喉科
宮崎歯科
森寺歯科
諸隈病院
やさか内科皮膚科
山口耳鼻咽喉科
横尾タクシー
立正佼成会 佐賀教会

神野校区

インテリアあさひ
小笠原歯科
小川耳鼻咽喉科医院
(株)佐賀シンコー
嘉村歯科医院
北村歯科医院
九州グリコ株式会社
佐賀鉄工所
秀鋭工業
正島歯科
新橋眼科
田中内科医院
中尾歯科医院
ホテルマリターレ創生
(有)三光
力武医院
若草不動産
渡辺小児科

西与賀校区

荒島工務店
飯盛土木(株)
大庭蒲鉾店
(株)サガプロ
(株)ナオツカ
(株)日本文教センター
(株)丸きんまんじゅう
(株)ヨシスエ
木戸外科
こが内科こどもクリニック
佐賀県信用漁業協連
サン海苔(株)
城西開発(株)
聖徳ゼロテック(株)
田中なおき歯科
野中蒲鉾(株)
はっとり歯科医院
堀江パン
馬郡蒲鉾(株)

ふじの寿司
ヘアサロン はやしだ
法泉寺
(有)本田葬祭
(株)マーゼルン
馬島医院
(株)松林製作所
豆田写真館
萬福寺
(有)三崎製作所
(有)三島水道工事店
(有)美奈登商事
明圓寺
妙光寺
妙誓寺
めぐみサラダ館 諸富店
モスバーガー 佐賀諸富店
(株)ヨシダフードサービス
医療法人 森山胃腸科
諸富家具工業団地会
諸富金融協会
(有)諸富クレーン工業
諸富歯科医院
諸富町衣料品組合
諸富燃料組合
諸富不動産
焼肉花紋
(有)ヤハタ印刷
山崎建設(株)
山田商事(有)
(株)横尾組
横田自動車
吉末商店
吉田ふとん店
(有)吉原工務店
(株)よろこび
禮敬寺
(有)Rise
レグナテック(株)
蓮光寺
(株)ロイヤルパーク
アルカディアリゾート
Yショップ 前田

大和支所

あびる歯科
有明タクシー
井手歯科医院
今泉歯科医院
梅の花佐賀大和店
江口動物病院
(有)扇町石油
小川歯科医院
カイドウ薬局
かにしげ佐賀大和店
菊池板金塗装工場
神代薬局
建設センター(株)
佐賀銀行大和町支店
佐賀信用金庫
佐賀木材(株)
島内整形外科医院
JA佐城大和中央支所
セブンイレブン尼寺店

JA佐賀諸富町統括支所
(有)志岐家具製作所
重松建設
シモケイ建機
(株)下津浦建設
ジャパン建材(株)
正立寺
(有)昭和車体工業
徐福の里
スーパーもろとみ
専念寺
(有)タイガー興産
大幸食品(株)
大洋舎クリーニング
(株)平材木店
宝鏡(株) 大川事業所
(株)竹中印刷工芸
田島整骨院
(有)立川木工所
田中商店
(株)田中守商店
多聞院
(株)塚本製作所
津田屋
津田屋 食堂部
堤整骨院
(株)ディッグ。諸富本店
デイリーヤマザキ
佐賀諸富店
東海保温(株)
徳永商店
(有)徳永商工
とんかつの店 しん平
(有)永島木工
永田天寿堂医院
中ノ島ゴルフセンター
なかはら歯科医院
(株)中村敬木工
(株)中村商店
南里ガラス店
新北神社
西村菓子舗
西村歯科医院
西村歯科医院 職員一同
西村土木建設(株)
(株)日工あかね工業
日進化工機(株)
日宝工業(株)
(株)乗富鉄工所
野中川魚店
(株)野中製作所
野町酒店
ファミリーファッション (株)はしもと
(有)蓮池衛研工業
花のナカシマ
料理仕出 はやし
日の出
(有)平野鉄工所
(株)広津商会
(株)フカガワ
(株)フカガワ職員一同
(株)福嶋鉄工所
福德海苔(株)
(株)富士機械製作所
藤田金具(有)

諸富支所

味の素エンジニアリング(株)
味の素(株)九州事業所
味の素物流(株)
味の素冷凍食品(株)
アメリカンファミリー
生命保険会社募集代理店
武藤節子
有明海苔(株)
安龍寺
医療法人 實生会
池田産婦人科医院
(有)石橋商会
一田
(有)伊東産業
いらい家具
魚善
うさぎや製菓店
内田屋酒店
うまかどん
エース構内サービス(株)
(株)江頭エーザイ諸富
(有)江頭乳販
江上建設(株)
(有)エスツー
恵比寿クリニック
エルカフェ
圓光院
圓城寺
大木醤油店
大堂神社
(株)オチアイ
(株)オチアイお得意様一同
(株)オチアイ社員一同
カットサロン北村
川崎プロパン
川内野ふとん店
九州恵冷機(株)
銀寿司
倉重電機
ハンバーグの店 クレソン
(株)達成
光専寺
光徳寺
(有)コーソ薬局 諸富店
(株)古賀木材産業
五式鋅金
国光施設工業(株)
コトブキテクレックス(株)
小柳記念病院
(株)近藤産業
西覚寺
斉藤医院
西蓮寺
(有)新鮮市場 サカイ諸富店
佐賀県有明漁業協同組合
諸富町支所
(株)佐賀シューズ
(有)坂本自動ドア製作所
桜
(株)佐藤木材
(株)サンウッド
三平寿司
(有)三友ファニチャー

(株)交安
(株)原田
嘉村 徹
神野病院
佐賀新聞高木瀬販売店
坂本プロパン店
陣内クリニック
スロット109
たんぼぼクリニック
とんかつのや
はし富仕出し店
ホームプラザナフコ 佐賀店
ホシザキ北九(株)
本庄うなぎ北部店
溝口満邦
安田歯科
山田歯科
若楠地区民協
若宮石油

開成校区

今泉電機興業(株)
うめづ歯科小児歯科
開成ボランティア ひまわり
かじはら内科クリニック
(株)アルタ ホープグループ
(株)後藤産業
(株)佐賀舗道
北川歯科医院
(株)クレオパーク鍋島
近藤矯正歯科
佐賀金属(株)
佐賀酒類販売(株)
佐賀信用金庫 開成支店
佐賀鍋島郵便局
佐賀物流サービス(株)
佐賀八戸溝郵便局
佐賀衛研(株)
晋福
相撲茶屋大地
西美会
田中建設興業(株)
千葉歯科医院
中島直樹歯科
なかの動物病院
なべしま薬局
ビューティック原
福岡病院
福島(株)
福成歯科
ホリデースポーツ
マンモスパレス鍋島
森永整形外科医院
有限会社 常富度器製作所
(有)ニューボン新古賀
横尾運送
渡部産婦人科

その他の法人募金

宗教法人 佐嘉神社
(有)佐賀パッキン商会

鶴田歯科医院
戸上化成
戸上メタリック
西日本総合コンサルタント
森永医院
山豊建設(株)
有限会社 二鶴堂

蓮池校区

小川製菓
(株)鵜池造園
(株)天恵製菓
(株)リウッド
神田胃腸内科医院
小松ストアー
小柳石油
佐賀太陽熱機器
菅仏具店
早田仏具店
園田商店
田中酒造
土山組
筒井精一
中島健 中島製作所
(有)佐賀墓石
(有)大宝グループ
(有)宮地建設
与衆館

新栄校区

内川商事
鹿島印刷(株)佐賀営業所
(株)アトル
(株)シグマ
(株)ミサワホーム佐賀
(株)祐徳建設興業
(株)ヨシオカ
コーポレーション
(株)吉野商店
小松歯科
(株)佐賀県土木建築技術協会
佐賀家電株式会社
佐賀市浄化槽管理事業(協)
佐賀信用金庫 天祐支店
三球電機(株)佐賀支店
新栄こどもクリニック
陣内胃腸科内科
鈴木建設(株)
ドコモショップ佐賀西店
マジックファクトリー
マルエッチ鉄骨建設
むらおかマインドホール
(有)はと交通
よしだ名刺

若楠校区

井久保アサ子
池田歯科
嬉野寿司
大塚幸男
菓心まるいち若宮店
加藤眼科医院

街頭募金協力団体

【本所】

佐賀市校区社会福祉協議会
ボランティア高木瀬
なわとびの会
せいらんボランティア
ボランティア循友
いずみボランティア
新栄ボランティア
ボランティア巨勢
いなほ会
神野校区社会福祉協議会

【川副支所】

まごころ授産所
川副地区民生委員児童委員
はげの会

【三瀬支所】

社協三瀬支所理事評議員

イベント募金

【富士支所】

富士町ふれあい祭りにお
ける福祉バザー益金

【三瀬支所】

田舎と都市のふれあいまつり実行委員会

【東与賀支所】

シチメンソウ祭り

【久保田支所】

久保田町老人クラブ
いきいき大会実行委員会
社交ダンス愛好会ひまわり会
交流会実行委員会

募金箱設置協力

【本所】

杉原医院
香月医院
社協本所
個人匿名募金箱

【諸富支所】

社協募金箱
(有)菓心まるいち
もろどみ一番館
内田屋酒店
田中商店

【大和支所】

オニオン
春日園
佐賀コロニー
佐賀市 大和支所
そよかぜ館
シオンの園
ジャスコ佐賀大和店
みのり福祉作業所

諸富南小学校
春日小学校
川上小学校
松梅小学校
春日北小学校
富士南小学校
富士小学校
北山東部小学校
小中一貫校北山校
中川副小学校
大詫間小学校
南川副小学校
西川副小学校
東与賀小学校

思齊小学校
城西中学校
城北中学校
芙蓉中学校
諸富中学校
松梅中学校
富士中学校
川副中学校
東与賀中学校
思齊中学校
佐賀東高校
佐賀西高校生徒会
佐賀北高校
高志館高校
佐賀工業高校
インターアクト部
佐賀商業高校
龍谷高校
佐賀清和高校・中学校
佐賀女子高校
佐賀学園高校
北陵高校
金立養護学校
金立養護学校分校舎
佐賀大学
佐賀大学 医学部
佐賀女子短期大学

街頭募金協力店

【本所】

ゆめタウン佐賀
モラージュ佐賀
マックスバリュ 佐賀西店
マックスバリュ 若楠店
スーパーモリナガ 高木瀬店
西友佐賀店
佐賀玉屋

【大和支所】

イオンシネマ佐賀大和店
ジャスコ佐賀大和店
ダイヤ&アヤマ 100YEN PLAZA
ベスト電器佐賀大和店
ホームワイド佐賀大和店
楽市楽座303佐賀大和店

【川副支所】

ショッピングセンターラポール
(株)スーパーモリナガ空港通り店

水町土木(有)
川副商店(有)
窓乃梅酒造(株)
総合葬祭 光浄
大勝商事
中塚被服(株)佐賀工場
鶴丸自動車
堤 建築設計事務所(株)
特別養護老人ホーム南鷗荘
南川石油(有)
木村組(有)
野口建築設計事務所(有)
野田工業所 (自動車)
龍徳自動車板金

募金協力園・校

ひまわり幼稚園
川上幼稚園
諸富北幼稚園
諸富南幼稚園
大詫間幼稚園
鳳鳴乃里幼稚舎
中川副幼稚園
川副西幼稚園
東与賀幼稚園
久保田幼稚園
堀江保育園
巨勢保育園
嘉瀬保育園
日新保育園
ちえんかん保育園
中央保育園
あおぞら保育園
あかつき保育園
なかよし保育園
諸富保育園
春日保育園
川上保育園
ひなた村 自然塾
南部保育園
北部保育園
三瀬保育園
久保田保育園
みなみ保育園
東与賀チャイルドハウス
日新小学校
赤松小学校
神野小学校
西与賀小学校
嘉瀬小学校
巨勢小学校
兵庫小学校
高木瀬小学校
北川副小学校
本庄小学校
鍋島小学校
金立小学校
久保泉小学校
芙蓉小学校
新栄小学校
若楠小学校
開成小学校
佐大付属小学校
諸富北小学校

下古賀コイン精米所
徳丸米子
きしかわ内科クリニック
イオンスーパーセンター佐賀店
松芳園造園土木
セブンイレブン東与賀下古賀店
川副プロパン
秀島米穀(有)
(株)グリーン産業
久納理容室
いけだ薬局
にしだ歯科医院
久米清人

久保田支所

(株)親和テクノ 佐賀支店
(株)福田工務店
(株)丸福建設
(株)中島建設
(有)西部木材工業
(有)塚原商店
(有)原田製樽所
(有)丸中
ウチダ(株)生コン久保田工場
えぐち薬局(有)
ガレージツカサ
こが接骨院
佐賀総合自動車センター
志波商店
せとぐち内科
セブンイレブン佐賀久保田店
そえじま歯科
タイラ工業(株)
ひなた薬局
よしだ歯科クリニック
安永商店
医療法人メディスマイル
井上内科 泌尿科
医療法人宮原内科
稲富設備
王子板紙(株)佐賀工場
下平歯科久保田診療所
岸本自動車工場
岩本自動車
菊正寿司
久保田タクシー(有)
久保田薬局(有)
協業組合九州ロジテック
カーゴ
九州精密機械工業(株)
古賀定鉄筋
古賀鉄骨工業
五光工業(株)
江越蒲鉾店
今泉茶舗総合店
JAさが 久保田支所
佐賀県有明海漁業協同
組合 久保田支所
佐野歯科医院
山崎自動車板金塗装整備工場
松尾自動車工業(株)
森永建設(株)
森田自動車(株)
水町電器商会

無量寺
毛利商事
森永牛乳 大詫間販売店
安岡忠平
山口電気商会
(株)ヤンマー農機九州
ユニフォームの内田
(株)横尾土木
よしおか薬局 早津江店
吉熊漬物店
吉武酒造
(有)吉田商店
竜泉寺
ローソン川副南里店

東与賀支所

JAさが 東与賀支所
佐賀県有明海漁協東与賀支所
(株)鬼崎建設
(株)大神
(有)ナックソーイング佐賀工場
東与賀郵便局
(株)山田組
(有)山田建設
(有)佐賀機材リース
志波歯科医院
(株)イツワ工業
ビューティーサロン琴
(有)おだタクシー
(株)南部環境衛生センター
御厨プレス工業
鷲崎建設
(有)イシマル電器
(株)立石組
(株)東与賀建設
大坪産業(株)
コーン薬局東与賀店
今村電気
カラオケGスタ
よかの道
丸秀建設(有)
三ヶ島重機建設(有)
石丸工業(有)
山田石油(有)
川副商店
(有)山田庭園
おしゃれハウス飯田
フラワーショップ 花富
大福軒
むつごろう亭丸善
千代寿し
井手材木店
井手金物店
内田モーターズ
小川税理事務所
美容室DO
フラワーレスト花久
増田養鶏場
山田仕出し
大江仕出し店
浪花鮎
ヤマサキショップ東与賀
高松自動車整備工場
(株)リップフォード

【久保田支所】

久保田サンハウス
久保田久富郵便局
久保田町カラオケ愛好会
久保田町区長会
久保田町商工会
久保田町身体障害者福祉協会
久保田地区民生委員児童委員
久保田町老人クラブ連合会
久保田郵便局
久保田老連民謡クラブ(都ほ美会)
佐賀市社協 久保田支所
佐賀市シルバー人材センター
久保田地域班会員
佐賀市 久保田支所
思斉生活会議
大正琴愛好会
童謡を歌う会
西佐賀水道事業団 職員互助会
布の会
花づくりボランティア
華みずき会
ハワイアンフラ・カトレア会
ふれあいサロン むつみ会
リズムダンス きらめき会

歳末たすけあい募金

【本所】

佐賀市役所 本庁職員
ボランティアにちりん

職域・その他募金

【本所】

双日商業開発株式会社
佐賀市環境センター
コココーラウエストジャパン

【諸富支所】

男の料理教室一同
田中商店
諸富町グラウンドゴルフ協会
諸富町成美会

【大和支所】

石原キヌ

【川副支所】

高森厚子

※ 紙面の都合上、法人
募金と資材募金で重複
している方については
法人募金のみ記載させ
ていただきました。ご
協力ありがとうございました。

大和町傷痍軍人会
ロザリオの園
老人クラブ連合会

【富士支所】

なごみ荘
ウイズ富士
富士学園
富士大和温泉病院
佐賀市 富士支所
富士地区民生委員児童委員
佐賀市社協 富士支所
円城寺正道
下村ヨシエ
山中重義

【三瀬支所】

シルバーケア三瀬
三瀬地区民生委員児童委員
佐賀市 三瀬支所

【川副支所】

南川副校校区長会
西川副校校区長会
中川副校校区長会
大詫間校校区長会
川副地区民生委員児童委員
川副町商工会
佐賀県有明海漁業協同組合
南川副支所
佐賀県有明海漁業協同組合
広江支所
JAさが 南川副出張所
JAさが 西川副支所
JAさが 中川副支所
佐賀市 川副支所
佐賀市立川副公民館
佐賀市立西川副公民館
佐賀市立中川副公民館
佐賀市立大詫間公民館
佐野常民記念館
介護老人保健施設 メイプルハウス
宅老所ひまわり
デイサービスセンター
レインボー川副
デイサービスひかりの里
佐賀市社協 川副支所

【東与賀支所】

佐賀市 東与賀支所
東与賀児童館
佐賀市シルバー人材センター東与賀支所
東与賀文化ホールふれあい館
東与賀町商工会
めぐみ園
ベビーマッサージ
手踊りの会
ルンルン気功
佐賀県有明海漁協東与賀支所
カラオケあじさい会
カラオケあすなろ
東与賀地区民生委員児童委員
佐賀市社協 東与賀支所

高木瀬地区民生委員児童委員
北川副地区民生委員児童委員
本庄地区民生委員児童委員
鍋島地区民生委員児童委員
金立地区民生委員児童委員
久保泉地区民生委員児童委員
蓮池地区民生委員児童委員
新栄地区民生委員児童委員
若楠地区民生委員児童委員
開成地区民生委員児童委員

【諸富支所】

石塚ふれあいサロン
おはなしあのね...会
おはなしオルゴール
家具振興組合
クウウイポ
グループホームさくら
コットンクラフト遊
コットンクラフト遊会員
サポートGひまわり
佐賀市社協 諸富支所
土地改良区事務局
諸富文化体育館事務局
白寿園
ヒューマンドレミ
福寿園
福寿園デイサービスセンター
福寿園ホームヘルプサービスセンター
フラダンスB
南水組
民生児童委員OB
佐賀市 諸富支所
諸富地区民生委員児童委員
諸富町育児サポートかすたねっと
諸富町商工会
諸富町身体障害者福祉協会
諸富町老人クラブ
諸富っ子見守り隊
諸富郵便局

【大和支所】

いとし子の家
春日園
春日丘ボランティア
春日郵便局
県林業試験場
小池美鈴
小鳩会
佐賀県教育センター
佐賀コロニー
櫻木勝代
シオンの園
佐賀市 大和支所
佐賀市社協 大和支所
鶴田エイ子
なでしこの会
平原ムツ子
松梅児童館
松本龍次
みのり福祉作業所
大和手話の会
大和身体障害者福祉協会
大和地区民生委員児童委員
大和地区母子寡婦福祉連合会(大和地区)

九州農政局 佐賀中部
農地防災事務局
佐賀農政事務局
佐賀県住宅供給公社
NPO法人 コスモス
血液センター
佐賀県産業医学協会
JAさが 中央会
ボランティア若楠
佐賀森林管理署
佐賀公共職業安定所
佐賀県環境科学検査協会
HASS
手引きボランティア光
レインボーハウス
佐賀新聞社
佐賀国道事務所
松尾建設
DE・TE・KO・I 田中
清光園
つぼみ荘
佐賀中部保健福祉事務所
熊本計算センター
佐賀県高齢障害者雇用支援協会
JA共済連佐賀
日本赤十字社 佐賀県支部互助会
スプリングひびき
佐賀県交通安全協会
佐賀県土木事務所
佐賀県市町会
座・タルト
本庄校区福祉教育協議会
佐賀東部水道企業団
財団法人 佐賀県女性と
生涯学習財団(アバンセ)
佐賀地区BBS会
佐賀銀行
佐賀地方法務局
佐賀市母子婦連合会
オークス
はがくれ学園
いずみボランティア
JA佐賀信連
JAさが
佐賀視覚障害者福祉協会
佐賀少年鑑別所
財団法人 佐賀県畜産協会
佐賀市老人クラブ連合会
佐賀県腎臓病患者連絡協議会
佐賀市 本庁
佐賀市社協 本所
開成老人福祉センター
平松老人福祉センター
巨勢老人福祉センター
金立憩いの家
母子自立支援施設 高木園
勸興地区民生委員児童委員
循誘地区民生委員児童委員
日新地区民生委員児童委員
赤松地区民生委員児童委員
神野地区民生委員児童委員
西与賀地区民生委員児童委員
嘉瀬地区民生委員児童委員
巨勢地区民生委員児童委員
兵庫地区民生委員児童委員

【富士支所】

佐賀市 富士支所
なごみ荘
富士学園

【三瀬支所】

やまぼうし
ポプラ佐賀三瀬店
佐賀市 三瀬支所
佐賀市三瀬保健センター
社協窓口

【川副支所】

佐賀市 川副支所
佐野常民記念館
川副公民館
西川副公民館
中川副公民館
大詫間公民館

【東与賀支所】

佐賀市 東与賀支所
東与賀保健・福祉センター
東与賀児童館
東与賀改善センター
東与賀文化ホールふれあい館
めぐみ園

【久保田支所】

Aコープ久保田徳万店
あんくるふじや久保田店
久保田郵便局
久保田老人センター
佐賀市 久保田支所
特産物直売所 味らん館
焼き肉レストラン 与羅ん館
佐賀県農業協同組合久保田支所
佐賀銀行(株)久保田出張所

資材募金

【本所】

社会福祉法人 凌友会
佐賀県警察学校
晴寿園
佐賀整肢学園こども
発達医療センター
かさざき福祉会
佐賀県野菜価格安定基金協会
長光園
循誘校区社会福祉協議会
栄城ライオンズクラブ
NPO法人 ライフサポートハル
ほほえみ館管理室
むつごろう文庫
聖華園
(財)栄仁会
(財)佐賀県地域産業支援センター
中部農林事務所
佐賀保護観察所
社団法人 佐賀県職員互助会
県立病院 好生館
ニチケアセンター 佐賀みなみ
県立 みどり園

お知らせコーナー

第5回 もろどみ こどもフェスタのご案内

『未来へつなごう 子どもと地域の知恵の輪』をテーマに、今年も“こどもフェスタ”を開催します。

地域住民と子ども達が、一緒に物づくりや遊びをとおして、交流を深めます。協力団体による趣向を凝らした「体験コーナー」などが盛り沢山!! 友達を誘って、家族そろってぜひご参加ください。



竹コーナーでは『竹鉄ぼうづくり』。どこまで飛ぶか的にあてチャレンジ!

- 日 時 平成21年6月13日(土)
午前9時～午後12時
- 場 所 佐賀市産業振興会館
(佐賀市諸富町)
- 内 容 ○熱気球係留
○木・竹・布・草花を使った
創作と遊びのコーナー
○かがくで遊ぼうコーナー
○おはなしの部屋 など
☆子ども達ができるコーナーもあるよ!
- 問合せ先 佐賀市社会福祉協議会諸富支所
☎47-6261

まほろばっ子ひろば”

- 日 時 平成21年5月30日(土)
午前10時～午後12時
- 対 象 幼児～高齢者まで
- 内 容 大型絵本、布絵本
パネルシアター
エコパックづくり
絵本あてクイズ
- 協 力 おはなし会やまと
- 問合せ先 佐賀市社会福祉協議会
大和支所
☎62-0641



おはなし会に参加したこどもたちと一緒に美しいハンドベルの音を奏で楽しみました。

流水浴を体験してみませんか

運動不足のあなた。ひざが痛いあなた。流水浴プールを歩くだけで体が軽くなり、足腰の痛みも和らぎます。

健康増進・疲労回復のために流水浴を一度体験してみませんか。



月・水・金曜日は午前9時30分から午後4時まで受付、火・木曜日は午後1時から午後5時まで受付けています。

- 問合せ先 三瀬支所
☎51-6001

4月は芝桜・5月は新緑の三瀬を体験してみませんか

住民みんなのボランティアの力で植え付けした芝桜も満開になりました。



土を運ぶ人、肥料を入れる人、苗を植え付ける人みんなの気持ちがひとつになりました。(国道263号線沿い)

今、芝桜は満開ですよ。きてくんしゃい。

相談コーナー (5月～8月)

無料法律相談(予約制)

お申し込みには事前の予約(先着6名)が必要です。プライバシーは厳守しますので、お気軽にご利用ください。

- 対象者 佐賀市民の方
- 相談時間 おひとり30分以内
午後1時30分から午後4時30分まで
- 予約受付 相談日の1ヶ月前より受け付けます。
(予約は電話でも結構です。受付開始は8時30分～)

期 日	実 施 場 所	問 合 せ 先	担 当 弁 護 士
6月17日(水)	佐賀市産業振興会館	諸富支所 ☎47-6261	カ久尚子
7月7日(水)	大和老人福祉センター	大和支所 ☎62-0461	富永洋一
7月15日(水)	久保田老人福祉センター	久保田支所 ☎68-4512	奥田律雄
7月22日(水)	佐賀市富士支所	富士支所 ☎58-2311	井上和弘
8月18日(水)	佐賀市東与賀保健センター	東与賀支所 ☎45-8022	江崎匡慶

【注意事項】

相談に対して適切な助言をすることが目的です。相手との交渉や手続きを代行したり、相手呼び出して仲介や斡旋をするものではありません。

心配ごと相談

- 期 日 5月28日(木)、6月25日(木)、7月23日(木)、
8月27日(木)
- 時 間 午前10時～午後12時
- 実施場所 大和老人福祉センター
- 相 談 員 学識経験者
- 問合せ先 佐賀市社会福祉協議会 大和支所
☎62-0461

暮らしのトラブル無料法律相談

- 期 日 5月19日、6月16日、7月21日、8月18日
- 時 間 午後3時から午後5時まで
- 実施場所 富士支所庁舎 2階
- 相 談 員 司法書士 石井久人氏
- 予約及び
問い合わせ先 富士支所 (☎58-2311)

善意のお知らせ
ご寄付
ありがとうございました。

次の方よりいただきました
ご寄付は、福祉のために大切に使用させていただきます。(敬称略)

平成21年12月1日、平成21年3月31日受領まで

一般寄付

〔本所〕 行徳ホーム(株) ガラタ市売上金
TOTO 北部九州販売(株)
チャリティーバザー売上金

佐賀農業共済組合
真如苑
和日 シゲ子
西日本高速道路サービス九州(株)

開 俊久
〔諸富〕 西田 良穂
〔東与賀〕 山田 鹿雄
妙楽寺仏教婦人会(ターナ)

紙おむつ 15,000枚

香典返し寄付

※校区がわからない方もいるため50音順になっています。

〔本所〕 赤川 浩美(良恵)
飯盛健次郎(不二子)
池田マサコ(清明)
石橋 慶子(泰則)
石橋 弘己(富江)
石橋 房雄(ヨシ)

佐賀神の教会
小川 晴尚(石田 貞子)
垣永 幸博(富士夫)
柿原シツ子(稲太郎)
柿原真知子(浅次)
嘉村 光(サツ子)
川代 敏子(美千雄)
川原田勝子(フサエ)
喜多 弘子(昌弘)
久米 隆(松次)
小池 萬三(ケツ)
古賀 八郎(シツ子)
古賀 理恵(正人)
古賀 靖浩(タツ子)
小林 良明(利江子)
小部 清彦(ツネ子)
小森 克己(村田 ツサ)
坂井 佐智子(俊昭)
坂井 典子(巴)
坂本 壮一(レイ子)
相良 充子(義行)
柴田チエ(次郎)
島 孝子(正行)
庄野 洋三(敦子)
白石 修敏(祐一郎)
須川 信一(民代)
須川 幸(高浦 正彦)
杉野 豊(勉)
千住 久吾(スミ子)
造田 良晴(ヨシ)
副島 輝美(八百)
副島美恵子(隆康)
園田 利光(大五郎)
高尾 峰子(義美)
高木 佐武郎(玲子)
高木 正明(入力)
鷹巣 福子(清)
竹下キクミ(功)
田嶋トヨ子(義男)
田島 広一(洋子)
多田 政市(タマエ)
立石登志子(悟)
田中 秋代(西村)
田中 喜和(和子)
田中 澄子(稚佐子)
田中正次(クニ)
谷 フシ子(文男)
築山 清隆(昇)
堤 米(矩夫)
堤 惟義(美智子)
津藤 陽介(義春)
徳川美千子(義春)
徳永賢二郎(久美子)
中澤 大成(加代子)

中島 末子(信義)
中島 照子(和明)
中野 武男(八ツ子)
中野 利征(松枝)
中原 正代(蒼夫)
中原 三三(邦雄)
中村 初実(新谷 マサ)
中村 太郎(イネ)
西岡 一広(下子)
西村キミ子(蔵)
野村 成孝(ルエ)
野方 幹子(糸山 輝男)
野中 雅幸(力工)
野中 國秀(森川 芳)
秦 美由紀(崇)
八谷 三省(信子)
馬場 初子(次雄)
濱本 英子(春田 好男)
原口 真(大塚 千代子)
原野 登彦(竹人)
春野 邦彦(清子)
東島 宋子(好郎)
福岡 宏将(ヤエ子)
二又 里見(光夫)
眞島 健亮(三三)
増田 和子(健三)
松尾 康治(久代 崇)
松本 久代(崇)
松本 幸(敦)
眞鍋 幸子(芳秋)
眞鍋 初子(次雄)
眞渡 つねよ(佐助)
宮地 憲一(サコ)
村岡 敏郎(アキ子)
村岡 道子(正敏)
谷島俊四郎(妙子)
山崎 有(秀夫)
山下 綾子(利勝)
山田 啓子(幸助)
横尾 重雄(澄生)
横尾 啓子(安生)
吉浦スエ(新一)
吉岡 京子(新)
吉岡 虎男(子エ子)
吉田 定子(憲彦)
吉田 陽子(宣)
吉富キヨ子(政義)
吉村 克成(分サ子)
〔諸支所〕 姉川 フミ(師)
伊東 為夫(三三)
内村 昭紀(柳)
江口 満(一郎)
緒方 和子(直)
浦原 敏子(正行)
河村 浩子(博敏)
久保 久光(セツ子)

古賀 一枝(哲夫)
小柳八重子(英夫)
志波 正博(正喜)
高郷 信(工)
新郷 佐信(松枝)
田中 信男(三トリ)
田中 佳子(到)
弟子丸好洋(サコ)
野口 昭子(勝彦)
野副 美和(憲)
平川 文二(三三)
三島 代喜(三三)
三好 孝敏(信子)
三好 将昭(郁子)
吉武 正廣(シノ)
吉次 敏孝(シノ)
荒木 明光(光雄)
池田美智子(悠)
石橋 正人(未雄)
井上 章(新郷 和子)
生田 峰春(立子)
上野耕太郎(アキ子)
内山ヒロ(英敏)
内山 弥生(富枝)
加藤 廣光(茂)
兼光ナミ子(奎星)
川上恵美子(貞二)
北島 淳(トモ子)
草場 泰博(賢太郎)
久保 睦枝(武男)
小島 一朗(和子)
小柳 靖彦(匠)
坂本 和幸(フサエ)
柴田 和(子工)
庄島キヌ子(キク子)
堤 登志子(正幸)
筒丸みどり(福岡アサグリ)
野田 昌和(龍子)
馬場 正(マサ)
平原ムツ子(康行)
藤田ゆづり(利男)
古川 良雄(順子)
外尾 義信(トモ)
増田 忠雄(トク)
三位 忠男(虎雄)
宮副 俊彦(フク)
宮副 マツ子(勝)
宮岡 勲(三三)
森岡ヤスエ(一男)
山崎 正広(信子)
龍野 滋子(和博)
〔軍支所〕 岡本 弘敏(子)
小副川 仙子(茂)
小副川 みゆき(博)
吉成マサ子(常良)

貝野 弘司(サ力工)
田中 博之(ツ子)
納富ちよの(マサ子)
納富 務(トミ)
野田 敏徳(イク子)
藤瀬シズ子(實)
吉浦 清人(久雄)
井上さおり(敏)
白浜善恵子(雅司)
島中 雅裕(速雄)
原 幸夫(鈴江)
西村八八工(惣次)
西村 利生(千之)
松石 米広(米吉)
池田公道(作次)
井手イフ(正治)
伊東 兵司(ムメ)
内田志賀蔵(力ツ工)
内田 淳(輝夫)
内田 種臣(文江)
江頭 京子(富夫)
江頭 久子(多太)
江島 一彦(ヒツ)
大園 露子(正美)
大坪文比古(常晴)
加茂 貢(トメ子)
北原 功(セツ)
北村エ子(基吾)
古賀 貞大(貞一)
古賀 スエ(良弘)
坂田 茂(光男)
下川アヤ子(明好)
副島善千代(善敏)
竹下 善幸(久子)
竹下 明(シモ)
田中 玲子(内田 忠行)
角町マツエ(レイ)
坪上 和幸(レイ)
中野 弘(三子)
中村 泰子(レイ)
西村 ツギ(正男)
野村 正彦(山田)
馬場 治見(田)
深町恵美子(勝)
福井 洋一(ユキ工)
福岡 義久(満)
古川キシン(敏夫)
松尾 タヨ(利幸)
三原 栄(キク子)
宮田 幸子(隆幸)
本村 睦子(健太)
安岡 芳枝(辰久)
山口 勝枝(辰久)
山田 定行(藤作)
吉末了介(謙介)
吉富小夜子(孝治)

西日本高速道路サービス九州株式会社(NEXCOサービス九州)より社会貢献の一環として、車椅子5台を寄贈いただきました。
寄贈品は、在宅の高齢者の方などが外出時に使ったり、市内の小生等が福祉に関する疑似体験学習を行う場合などに、個人や学校に貸し出します。



寄贈ありがとうございました
〔東支所〕 石丸 照代(和男)
江原 大和(孝子)
川副 テルコ(光芳)
加藤 秀敏(智恵子)
黒岩 和弘(和美)
坂田富士光(藤雄)
坂田富士光(藤子)
中牟田悦子(徳)
西村八八工(惣次)
原 幸夫(鈴江)
福島 紘幸(鷲崎シツ子)
古川 道子(求)
松橋多代子(好正)
山田 克之(ミヤ)
山田ミサ子(哲秀)
〔久保支所〕 蘭 洋子(九州男)
石丸 誠(三三工)
江越 八八(未春)
松島 博史(繁義)
木下 義晴(入子)
楠田 八八(三男)
古賀シゲ子(芳秋)
古賀 正昭(西岡 修二)
塚原 利夫(西岡 修二)
中野 禮吉(トシ子)
西川 文子(惠吾)
畑瀬由紀子(船津丸峯子)
原 壽富子(免津)
原田 郁也(藤吾)
藤川 禎子(満男)
馬渡 陽子(三子)
馬渡 義信(入子)
南川カス工(敏免)

ボランティアセンターだより

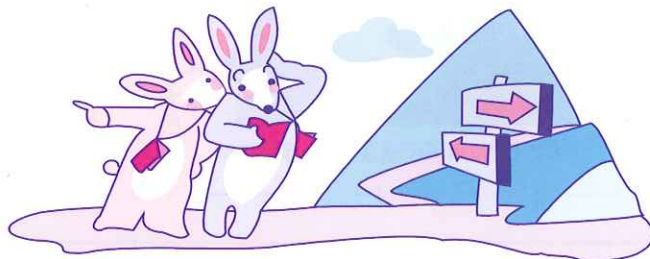
平成21年度（第24回）中学生チャレンジ・ザ・ふくし体験

佐賀市社会福祉協議会では、これからの未来を担っていく中学生の皆さんに、さまざまな体験をとおして「福祉の心・ボランティアの心」を体感し、今後の生活に役立てていただきたいと思います。

今年は山の大自然に囲まれた中で、普段できないような「体験」に色々チャレンジします。

新しいお友達もいっぱいできる、めったにないチャンスですよ！！

たくさんの方のご参加をお待ちしています。



- ★期 日…平成21年8月18日(火)～19日(水) 1泊2日
※集合…8月18日(火) 朝9:00 佐賀市ほほえみ館 1階ロビー (参加費持参の上、体操服姿をお願いします)
- ★会 場…北山少年自然の家(佐賀市富士町関屋514-1 ☎57-2321)
- ★参加者…「ふくし」や「野外活動」にちょっとでも興味がある中学生で、1泊2日の全日程に参加できる人なら、どなたでも大歓迎です。
- ★定 員…先着 40名程度
- ★服 装…原則的に学校の体操服
- ★参加費…一人 1,000円(研修中の保険・食費などを含みます)
- ★主な内容…野外活動やきもだめし・着衣泳法(服を着たままプールにザブン!)ほか
- ★携 行 品…*以下は必ず準備してください。
健康保険証の写し、筆記用具、着替え、寝間着、帽子、水筒、タオル、リュックサック、カップ、軍手、洗面用具、上履き、入浴道具(石鹸・シャンプー・バスタオル等)、その他 1泊2日の宿泊に必要なもの
- ★注 意!!…※携帯電話・金品・貴重品・ゲーム等は持ってこないでください。
※野外活動があるので、運動靴や動きやすい服をご準備ください。
※夜間は寒いかも知れませんので、厚手のシャツ等(ぬれてもよい服)をご持参ください。
- ★申込締切…平成21年7月10日(金)
- ★申込み方法…佐賀市社会福祉協議会(☎32-6670)
または、お近くの社会福祉協議会の支所へお申し込みください。



まずはお電話を!! 待ってるよお～

街かどレポート

高齢者サロン

南早コスモスの会

川副町の早津江の「南早コスモスの会」です。平成10年に諸先輩方のご尽力で立ち上げていただきました。活動拠点となる公民館には「日常五心」が掛けてあります。

一、「ハイ」と云う素直な心 二、「お陰様」と云う謙虚な心 三、「すみません」と云う反省の心 四、「私があります」と云う奉仕の心 五、「有難う」と云う感謝の心

毎月15日を例会の日と決めています。80歳以上が半数という小グループの会ですが、皆元気で喜んで参加されています。4月は社協よりスロットボールをお借りしました。個人競技なので各々のプレーに皆一喜一憂し、歓声あり拍手ありでも盛り上がりませんでした。誰でもできる軽い運動量で、再度借りて欲しいと満足のゲームでした。以前は町のマイクロスパスを利用して、春と秋には自然の中での日帰り旅行を楽しみました。

料理の名人あり、歌の名人あり、進んで手伝っていただく協力者の方々あり、何よりも参加して語り合っていることが長続きのような気がしています。皆さんのふれあいの気持ちがいっつもでも続きますように。

社会福祉協議会では、皆さんの地域の色々な活動を応援しています。あなたの「やってみたい」はまちの力になる！を合言葉に、地域での活動を紹介していきます。



入れ！入れ！大きな声を出しながら楽しんでいますよ。

移送サービス車両の配分を受けました

佐賀県共同募金会より移送サービス車両の配分を受けて、山間部での移送サービス利用の充実を図るため、富士支所に配置しました。

現在、移送サービス事業は本所と大和支所及び川副支所に車両を配置して、市内全域にサービスを行っております。今回、富士支所に車両を配置することにより、富士町及び三瀬村の登録者の利用拡大及び事業の推進を行うことができます。

移送サービス車両は、車椅子を利用される高齢者や身体障がい者の医療機関などへの送迎に地域の最前線で役立させて頂きます。

共同募金運動にご協力を頂いている皆様の温かいお気持ちに感謝申し上げます。



リフト式により乗り降りも楽々!!



ピカピカの車両で送迎いたします。

受講生募集

平成21年度から「平松老人大学」が「平松清風大学」に変わりました。



佐賀市平松清風大学

～シンボルマークも作りました～

「平松老人大学」は、昭和55年に開校し、長年、市民の皆さまに馴染み親しんで参りましたが、この度、「平松清風大学」に校名を変更し、新しく生まれ変わることになりました。今まで以上に、市民の皆さまに信頼され、親しまれる運営に努めて参ります。

絵手紙講座参加者募集

東与賀支所では、高齢者ふれあいサロン事業を推進し、ボランティア活動の充実を図るため、ボランティアを養成します。

ボランティア活動に興味のある方は、お気軽に参加ください。

日時 7月9日(休)～
8月20日(休)までの木曜日
(6回開催)

場所 佐賀市東与賀保健福祉センター

募集定員 20名
申込先 佐賀市社会福祉協議会東与賀支所
☎45-8022



気軽に参加しませんか

移送サービス運転ボランティア募集中!!

～第2の人生をボランティア活動に生かしてみませんか～

■内容 車イスに乗ったまま乗り降りできる自動車を使って、利用者を自宅から目的地まで送迎するボランティアです。

■対象者 普通免許を取得後3年以上の運転歴があり、福祉活動に対する理解と熱意がある方ならどなたでも参加できます。詳細につきましては、気軽にお問い合わせください。

■申込先 佐賀市社会福祉協議会 ☎32-6670

松梅児童館 館児募集中

松梅児童館では、2歳児から5歳児までの保育を行っています。

只今、保育を希望される方を募集中です。

自然に恵まれた松梅で、元気いっぱい伸び伸びと遊ぶ子ども、個性豊かな子どもの育成を目指しています。

見学も随時受け付けておりますので、気軽にお問い合わせください。

定員 50名
提出書類 ①入所申請書(児童館にあります)

②平成20年分の源泉徴収票

もしくは、平成20年度分市町村民税課税証明書

問合せ先 松梅児童館 ☎63-0344